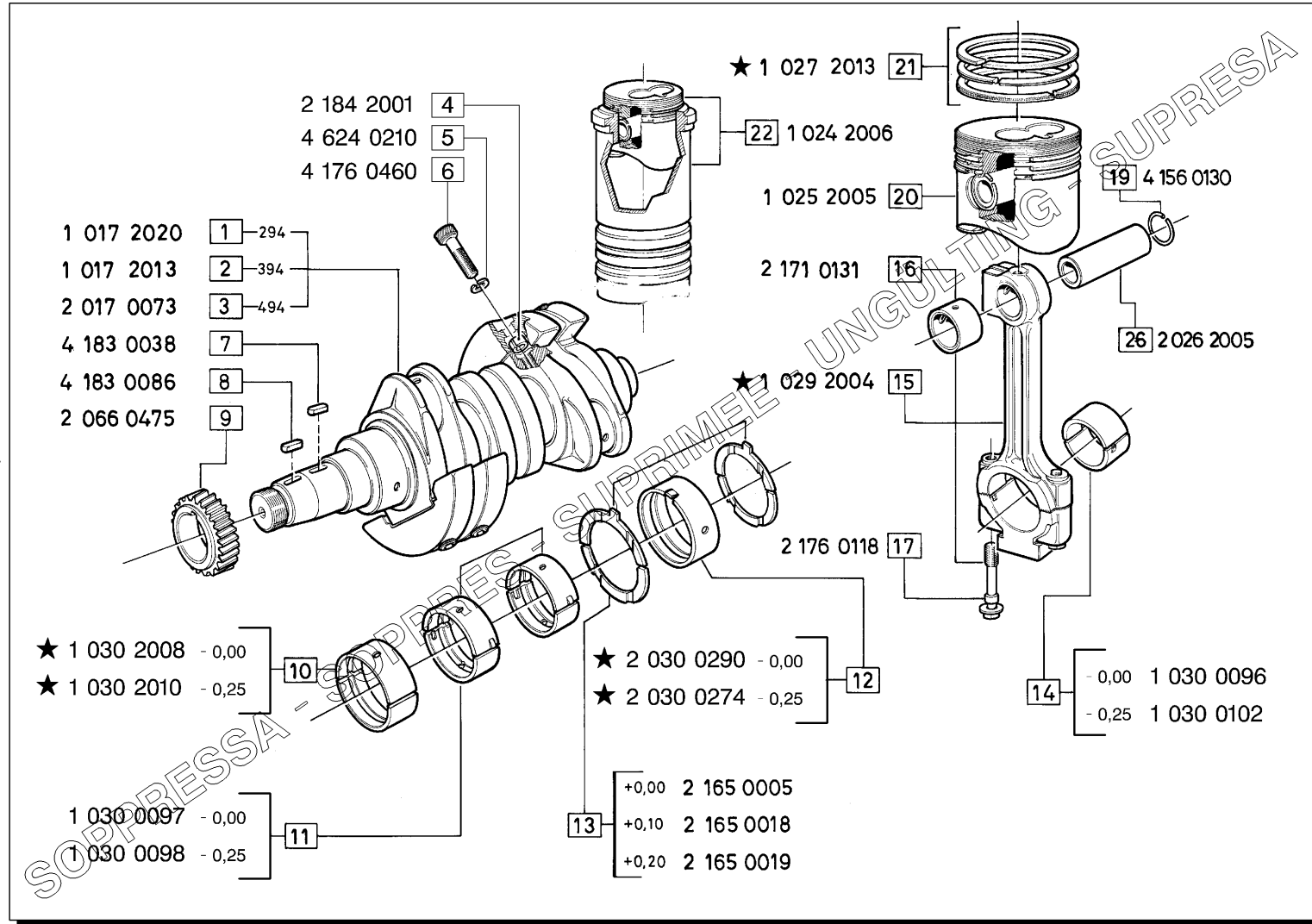


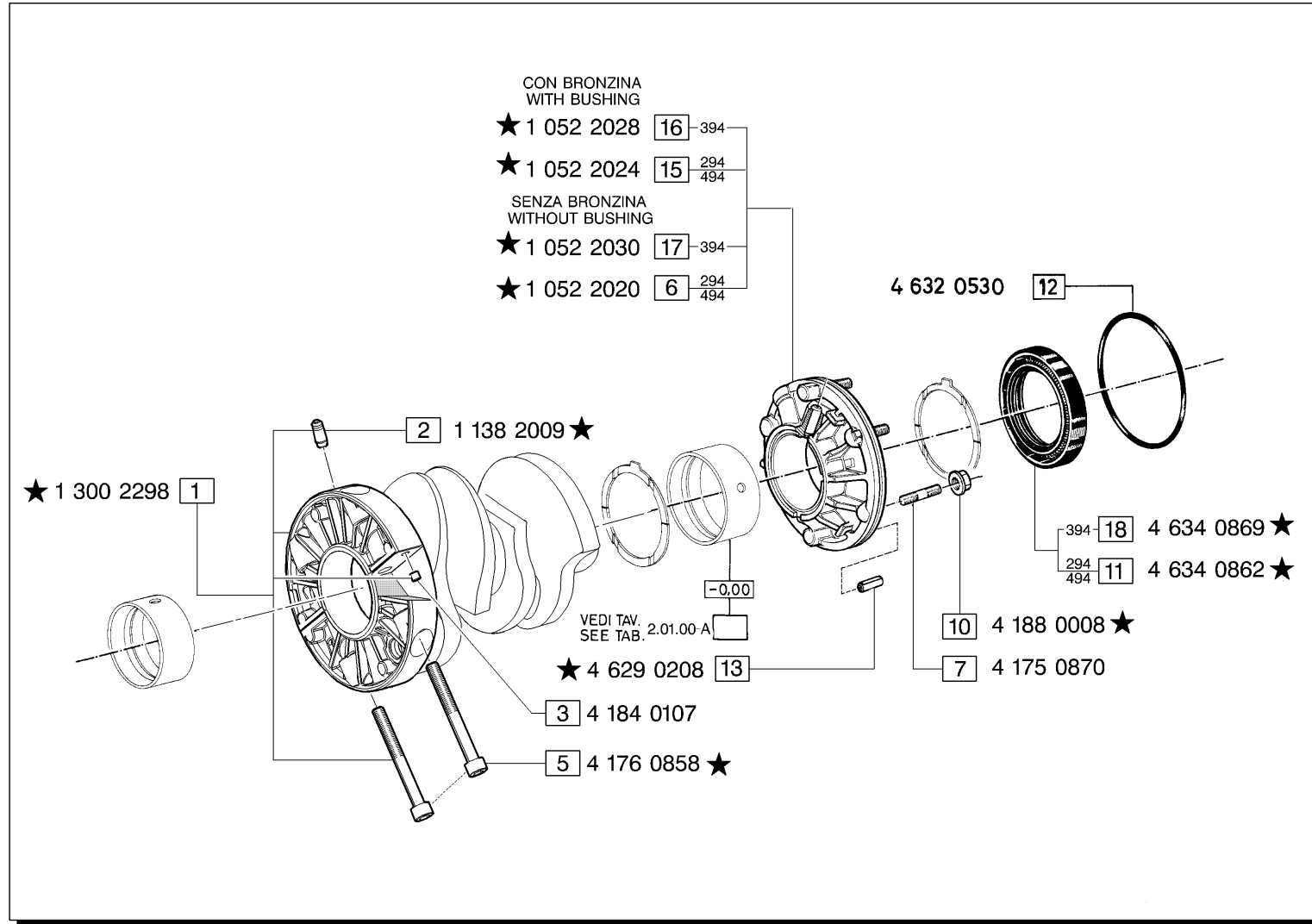
Pos. N.	Codice	MODIFICHE-MODIFICATIONS-ÄNDERUNGEN-MODIFICACIÓN			Fino a matricola
		△	▲	EC	
1	1 001 2021B	X			
1	1 001 2021		X		01521
2	1 001 2036	X		X	
2	1 001 2019B	X			
2	1 001 2019		X		04830
3	1 001 2020B	X			04510
3	1 001 2020		X		03105
10	4 632 0204	X			
11	4 632 0532	X	X		Intercamb.
12	4 632 0204	X	X		
12	4 632 0205	X	X		
13	4 632 0529		X	X	
14	2 012 0257	X	X		
15	4 624 0380	X	X		
16	4 176 0331	X	X		
23	4 177 0046	X	X		
26	4 176 0336	X	X		
27	2 055 2005	X	X		
28	4 181 0210			X	
28	4 181 0208			X	
29	4 176 0847	X	X		
29	4 176 0236			X	
33	4 632 0250		X	X	
33	4 632 0202	X	X		
33	4 632 0529	X	X		
34	2 176 0103B	X			
35	4 245 2002			X	
35	4 245 2001B	X		X	
39	1 203 2102				Vedi Tav. 24.00
40	2 152 0136		X		{ 88A - 21310
41	4 632 0529		X		{ 88A - 21310

Pos. N.	DENOMINAZIONE DESCRIPTION	Quantità			10	6	9	12	23	1	1	1	34	6	6	6
		294	394	494												
1	BASAMENTO COMPLETO	1			10				23	1	1	1	34	6	6	6
2	BASAMENTO COMPLETO		1		12				24	3	3	3	36			2
3	BASAMENTO COMPLETO			1	13				26	9	9	9	37	2	3	4
5	CANNA CILINDRO	2	3	4	14				27	1	1	1	38	2	3	4
6	GUARNIZIONE Sp. 0.15	2	3	4	16				29	2	2	2	40			1
7	GUARNIZIONE Sp. 0.20	2	3	4	17				30	2	2	2	41			1
8	GUARNIZIONE Sp. 0.23	2	3	4	18				31	2	2	2				
					20				32	2	2	2				
					21				33	1		1				



Pos. N.	Codice	MODIFICHE-MODIFICATIÖNS-ÄNDERUNGEN-MODIFICACIÓN			Fino a matricola
		△	▲	EC	
10	2 030 0234 (CUSCINETTO ANT. - 0.00)	X		X	
10	1 030 2009 (CUSCINETTO ANT. - 0.125)			X	
10	2 030 0299 (CUSCINETTO ANT. - 0.125)	X		X	
10	2 030 0258 (CUSCINETTO ANT. - 0.25)	X		X	
10	1 030 2011 (CUSCINETTO ANT. - 0.50)			X	
10	2 030 0259 (CUSCINETTO ANT. - 0.50)	X		X	
11	1 030 0113 (CUSCINETTO CENTR. - 0.125)			X	
11	1 030 0099 (CUSCINETTO CENTR. - 0.50)			X	
12	2 030 0291 (CUSCINETTO POST. - 0.00)				X
12	2 030 0270 (CUSCINETTO POST. - 0.25)				X
12	2 030 0275 (CUSCINETTO POST. - 0.50)			X	
12	2 030 0271 (CUSCINETTO POST. - 0.50)				X
14	1 030 0112 (CUSCINETTO BIELLA - 0.125)			X	
14	1 030 0103 (CUSCINETTO BIELLA - 0.50)			X	
15	1 029 0019	X		X	
21	1 027 2002B	X			
	1 027 2002	X			

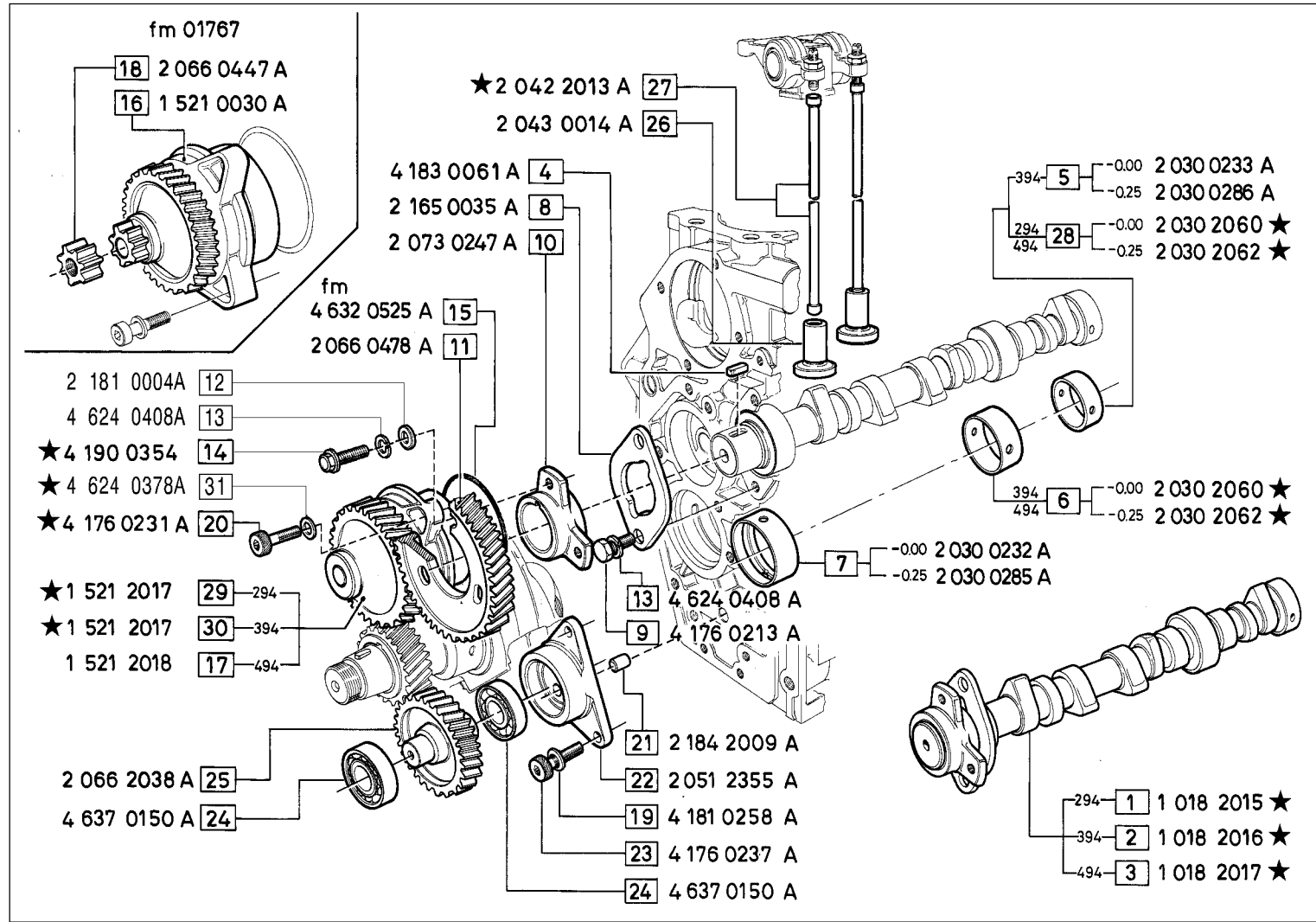
Pos. N.	DENOMINAZIONE DESCRIPTION	Quantità			8	9	10	11	12	13	14	15	16	17	18	19	20	21	22	23	24
		294	394	494																	
1	ALBERO A GOMITI COMPL.	1																			
2	ALBERO A GOMITI COMPL.		1																		
3	ALBERO A GOMITI			1																	
4	SPINA		8																		
5	ROSETTA ELASTICA	8	8																		
6	VITE	8	8																		
7	LINGUETTA	1	1	1																	
					1	1	1														
					1	1	1														
					1	1	1														
					1	2	3														
					1	2	3														
					1	1	1														
					1	1	1														
					2	2	2														
					2	2	2														
					2	2	2														
					2	2	2														
					2	2	2														
					2	2	2														
					2	2	2														



Pos. N.	Codice	MODIFICHE-MODIFICATIONS-ÄNDERUNGEN-MODIFICACIÓN			Fino a matricola
		△	▲	☐ EC	
1	1 052 2019	X		X	94A - 01701 88A - 12613 91A - 05913
1	1 052 0038		X	X	
2	1 138 0012	X		X	
2	1 138 0011	X		X	94A - 01701 88A - 12613 91A - 05913
4	4 624 0310			X	
5	4 176 3506	X		X	
5	2 176 0117	X			94A - 01701 88A - 12613 91A - 05913
6	1 052 0046		X	X	
8	4 181 0208			X	
9	4 624 0408			X	94A - 01701 88A - 12613 91A - 05913
10	4 179 0408	X		X	
11	4 634 0864	X		X	
11	4 634 0826B	X		X	94A - 01701 88A - 12613 91A - 05913
13	4 629 0203	X		X	
14	1 138 0012		X	X	
15	1 052 0040		X	X	88A - 21310 89A
15	1 052 2007	X		X	
16	1 052 2024		X		
17	1 052 2020		X		88A - 21310 89A
18	4 634 0862		X		

12 - 02

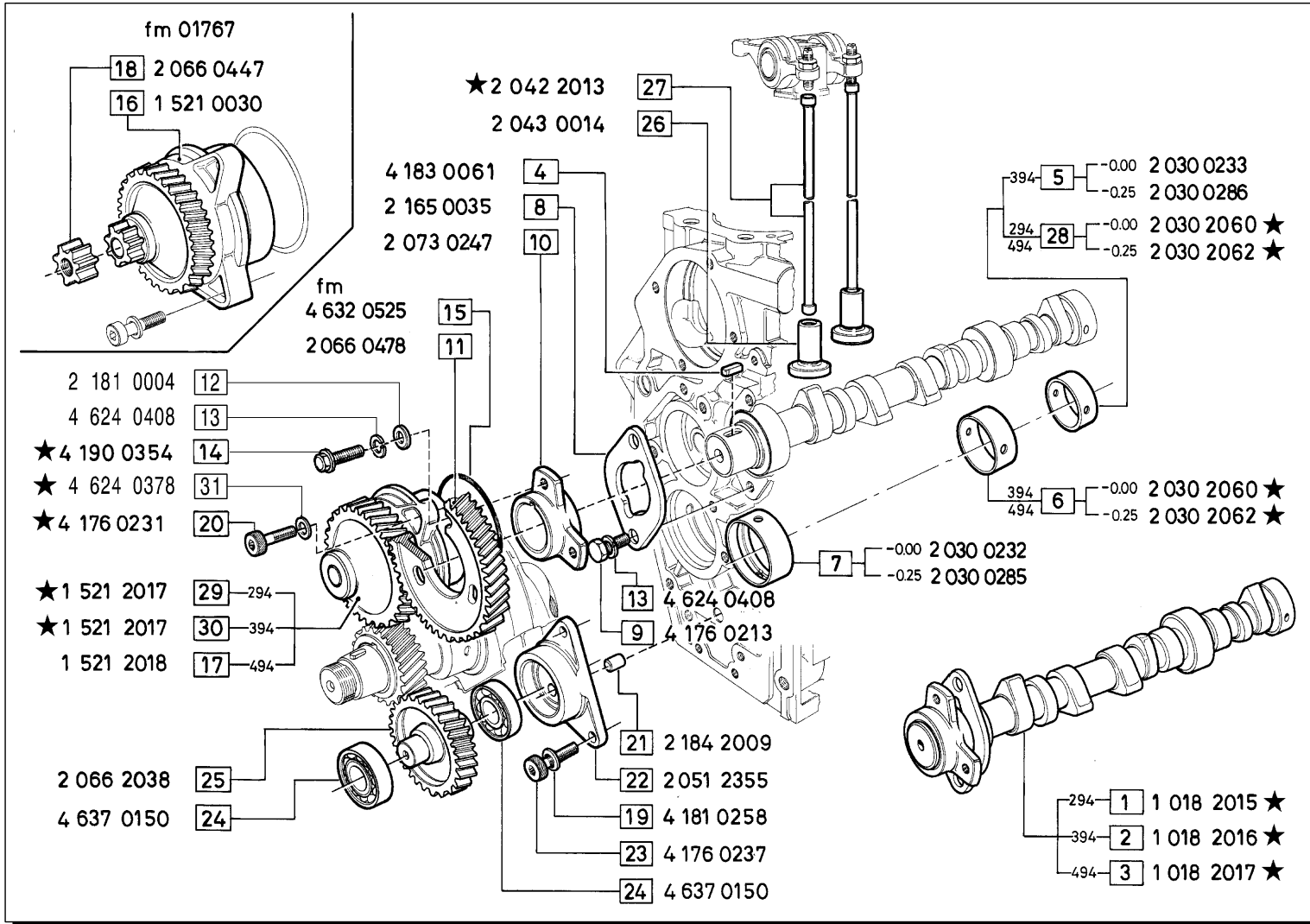
Pos. N.	DENOMINAZIONE DESCRIPTION	Quantità			11	12	13	14	15	16	17	18
		294	394	494								
1	KIT SUPP.CENTR.COMPL.	1	2	3								
2	VALVOLA GETTO	1	2	3								
3	SPINA CILINDRICA	2	4	6								
5	VITE	2	4	6								
6	SUPP. POST. SEMICOMPL.	1		1								
7	PRIGIONIERO	6	6	6								
10	DADO	6	6	6								
					11	ANELLO DI TENUTA	1	1				
					12	GUARNIZIONE OR	1	1	1			
					13	SPINA ELASTICA	1	1	1			
					14	VALVOLA GETTO	1	1	1			
					15	SUPP. POST. COMPL.	1		1			
					16	SUPP. POST. COMPL.			1			
					17	SUPP. POST. SEMICOMPL.			1			
					18	ANELLO DI TENUTA			1			



Pos. N.	Codice	MODIFICHE-MODIFICATIONS-ÄNDERUNGEN-MODIFICACIÓN			Fino a matricola
		△	▲	□	
1	2 018 2026A	X		X	
2	2 018 2023A	X		X	88A 09146 89A
3	2 018 2025A	X		X	91A 05602 92A
6	2 030 0278A	X		X	88A - 18255
6	2 030 0287A	X		X	88A - 15029
20	4 176 0222A	X		X	
27	2 042 2112A	X		X	
27	2 042 0019A			X	
28	2 030 0278A	X		X	
28	2 030 0287A	X		X	
29	1 521 2019A		X		
30	1 521 0030A		X		88A 01767 89A
31	4 181 0258A	X		X	

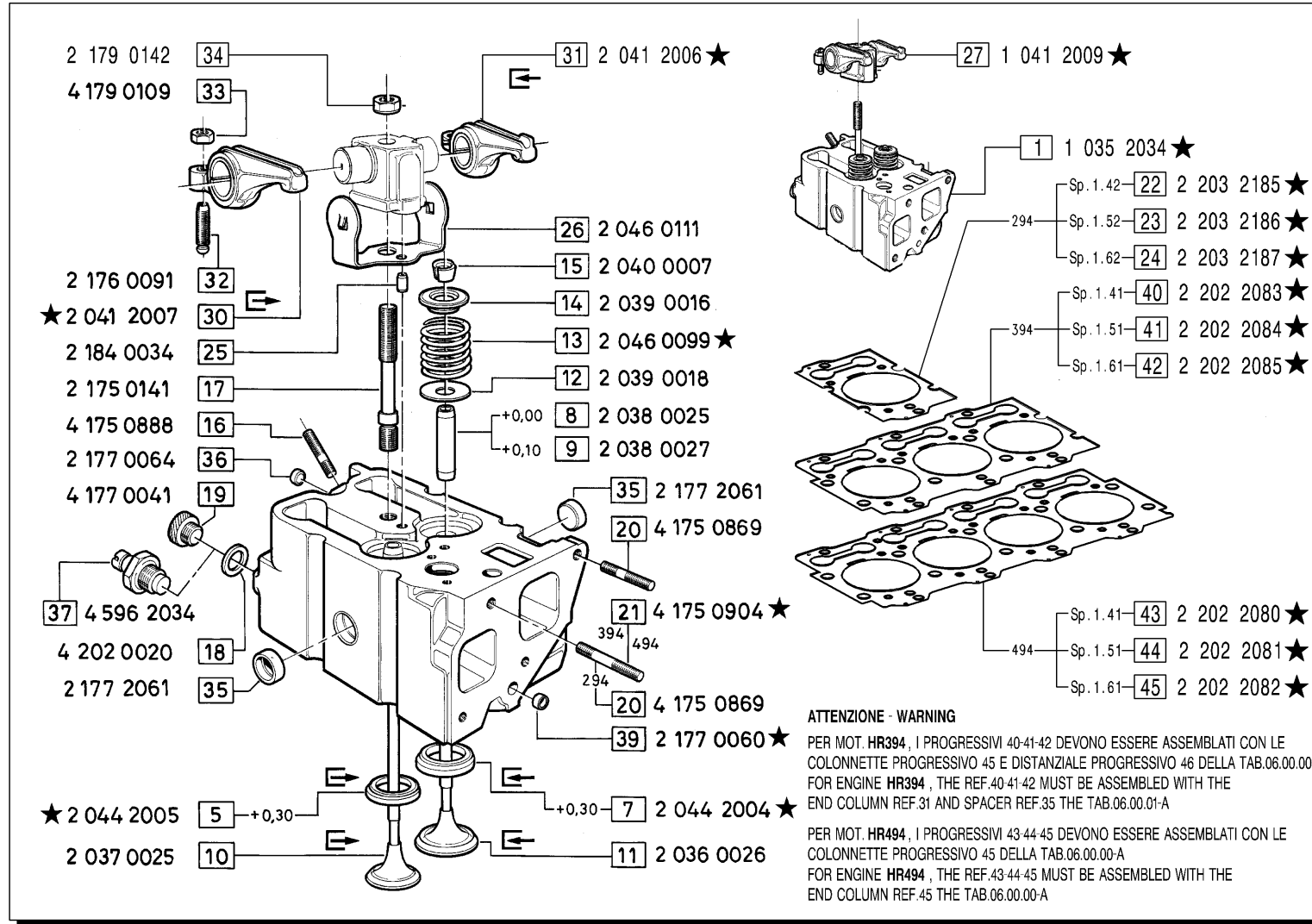
Pos. N.	DENOMINAZIONE DESCRIPTION	Quantità			6	7	8	9	10	11	12	13	14	15	16	17	18	19	20	21	22	23	24	25	26	27	28	29	30	
		294	394	494																										
1	ALBERO A CAMME COMPL.	1																												
2	ALBERO A CAMME COMPL.		1																											
3	ALBERO A CAMME COMPL.			1																										
4	LINGUETTA	1	1	1																										
5	CUSCINETTO POST. -0.00		1																											
5	CUSCINETTO POST. -0.25		1																											
6	CUSCINETTO INTER. -0.00		1	1																										
6	CUSCINETTO INTER. -0.25																													
7	CUSCINETTO ANT. -0.00		1	1	1																									
7	CUSCINETTO ANT. -0.25		1	1	1																									
8	FLANGIA		1	1	1																									
9	VITE		2	2	2																									
10	FLANGIA		1	1	1																									
11	INGRANAGGIO		1	1	1																									
12	ROSETTA PIANA		3	3	3																									
13	ROSETTA ELASTICA		5	5	5																									
14	VITE		3	3	3																									
15	GUARNIZIONE OR		1	1	1																									
16	POMPA OLIO COMPL.				1																									
17	POMPA OLIO COMPL.																													
18	INGRANAGGIO				1																									
19	ROSETTA PIANA		3	3	3																									
20	VITE		3	3	3																									
21	SPINA CILINDRICA		2	2	2																									
22	SUPPORTO		1	1	1																									
23	VITE		3	3	3																									
24	CUSCINETTO		2	2	2																									
25	INGRANAGGIO		1	1	1																									
26	PUNTERIA		4	6	8																									
27	ASTA COM. BILANC.		4	6	8																									
28	CUSCINETTO POST. -0.00		1		1																									
28	CUSCINETTO POST. -0.25		1		1																									
29	POMPA OLIO COMPL.		1																											
30	POMPA OLIO COMPL.				1																									

HR 94 HP



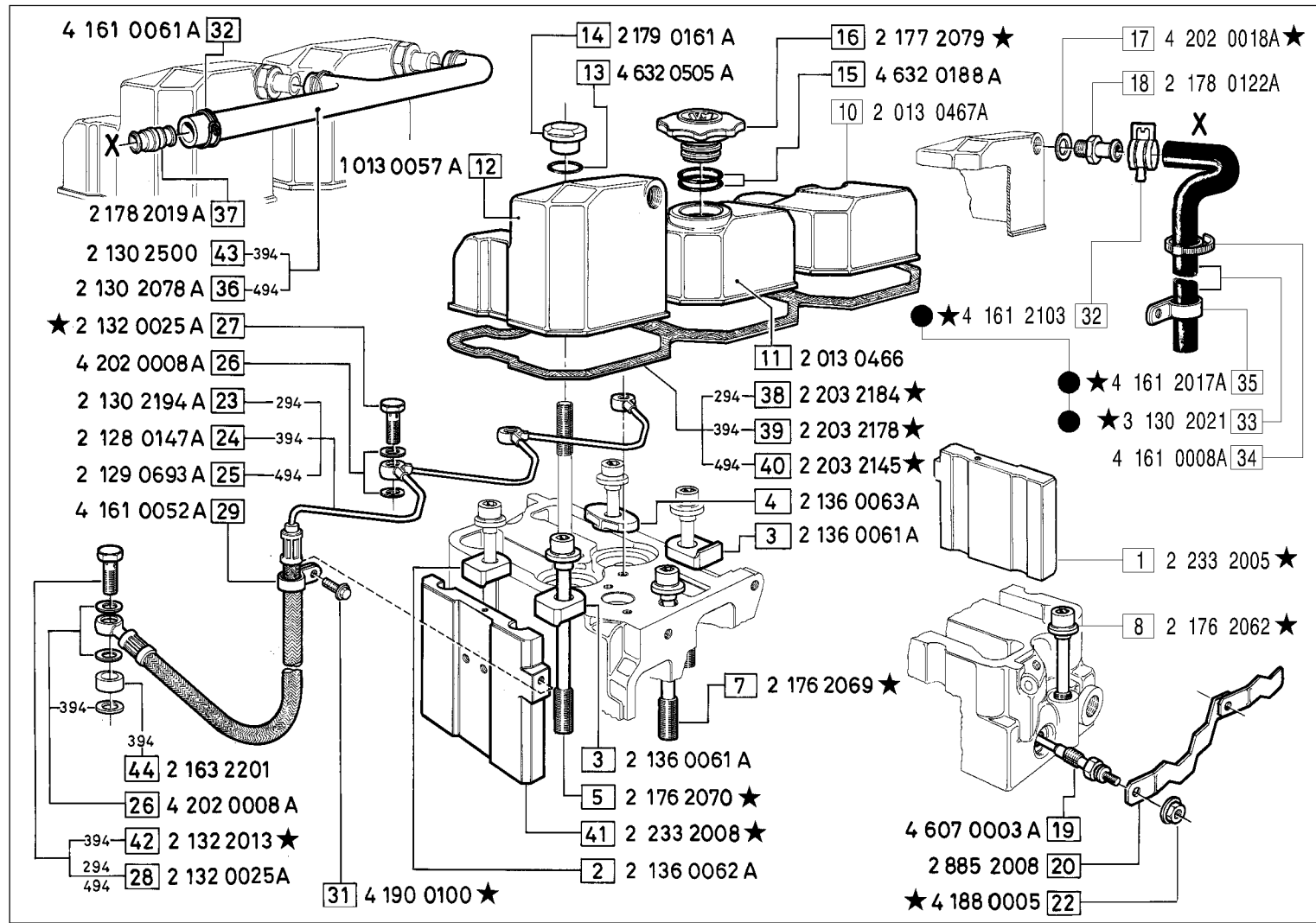
Pos. N.	Codice	MODIFICHE-MODIFICATIÖNS-ÄNDERUNGEN-MODIFICACION SIMBOLI			Fino a matricola
		△	▲	☐ EC	
1	2 018 2026	X		X	
2	2 018 2023	X		X	88A 09146
3	2 018 2025	X		X	91A 05602
6	2 030 0278	X		X	88A - 18255
6	2 030 0287	X		X	88A - 15029
20	4 176 0222	X		X	
27	2 042 2112	X		X	
27	2 042 0019			X	
28	2 030 0278	X		X	
28	2 030 0287	X		X	
29	1 521 2019	X		X	
30	1 521 0030		X		88A 01767
31	4 181 0258	X		X	89A

Pos. N.	DENOMINAZIONE DESCRIPTION	Quantità		
		294	394	494
31	ROSETTA	3	3	3



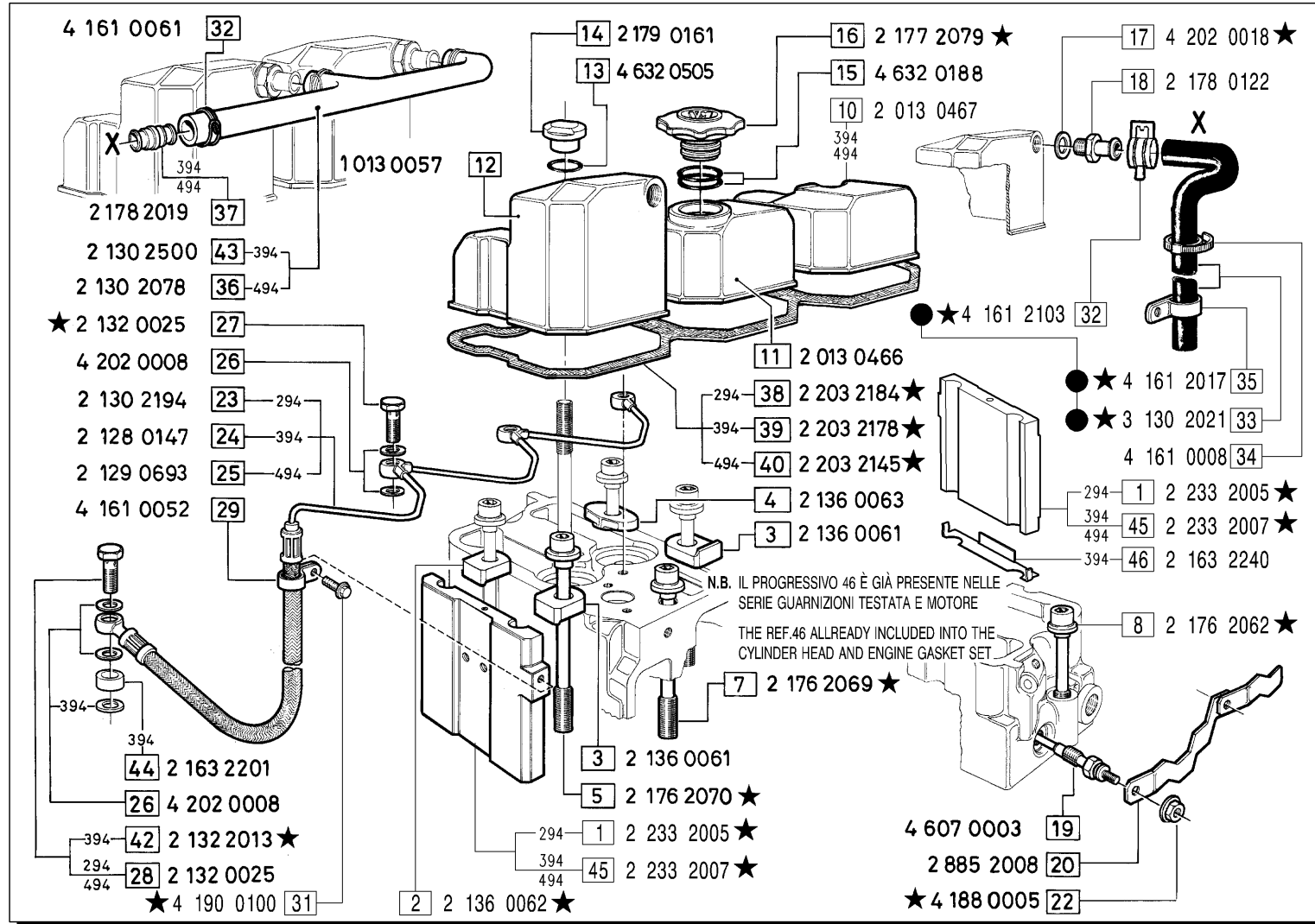
Pos. N.	Codice	MODIFICHE-MODIFICATIONS-ÄNDERUNGEN-MODIFICACIÓN SIMBOLI		EC	Fino a matricola
		△	▲		
1	1 035 2024	X		X	94A - 01511 88A - 06421 91A - 03570
1	1 035 2032		X		
3	2 177 2062 2 177 2068			X	
3	2 177 2028		X		94A - 01511 88A - 06421 91A - 03570
5	2 044 0028B	X		X	
7	2 044 0021B	X		X	94A - 01657 88A - 08915 91A - 04510
13	2 046 2060		X	X	
13	2 046 0113B		X	X	
21	4 175 0350	X		X	94A - 01701 88A - 11564 91A - 05697
22	2 203 2148	X		X	
22	2 203 2112	X		X	
23	2 203 0460B	X		X	
23	2 203 2149	X		X	
23	2 203 2043	X		X	
24	2 203 2150	X		X	
24	2 203 2113	X		X	
24	2 203 0461B	X		X	
27	1 041 0014		X		
28	2 020 0154			X	94A - 01701 88A - 11564 91A - 05697
29	2 171 0123			X	
30	2 041 0025	X			
31	2 041 0026	X			
38	2 177 2013	X			
38	2 177 2058			X	
39	2 177 0064	X		X	88A - 14638
40	2 203 2185 (Q.tà 3)	X		X	
41	2 203 2186 (Q.tà 3)	X		X	88A - 23884 89A
42	2 203 2187 (Q.tà 3)	X		X	
43	2 203 2185 (Q.tà 4)	X		X	91A - 05888 92A
44	2 203 2186 (Q.tà 4)	X		X	
45	2 203 2187 (Q.tà 4)	X		X	

Pos. N.	DENOMINAZIONE DESCRIPTION	Quantità		
		294	394	494
41	GUARNIZIONE Sp. 1.51		1	
42	GUARNIZIONE Sp. 1.61		1	
43	GUARNIZIONE Sp. 1.41			1
44	GUARNIZIONE Sp. 1.51			1
45	GUARNIZIONE Sp. 1.61			1



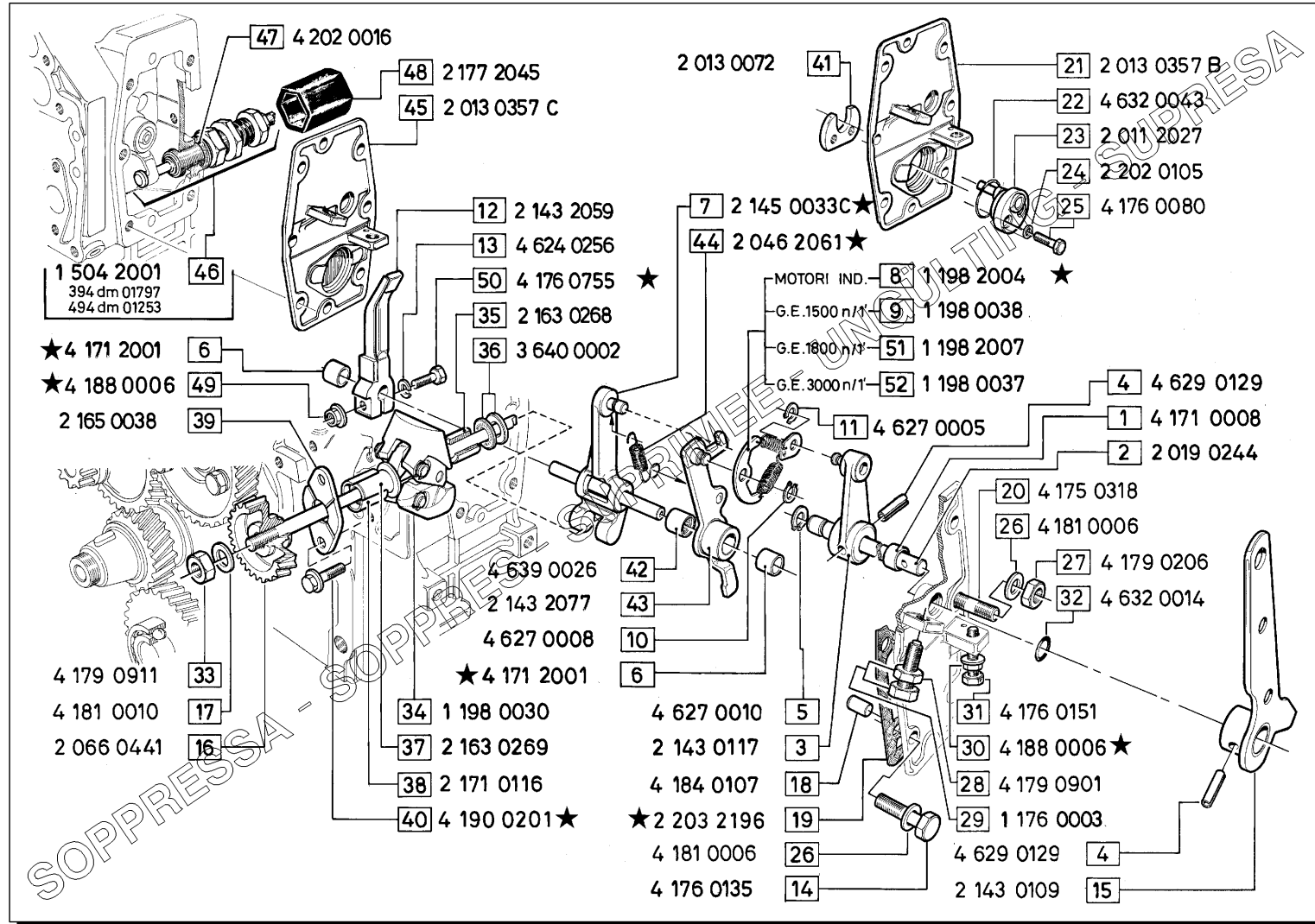
Pos. N.	Codice	MODIFICHE-MODIFICATIONS-ÄNDERUNGEN-MODIFICACIÓN			Fino a matricola
		△	▲	□	
1	2 233 0016	X		X	88A - 13153
5	2 176 0096A		X	X	VITI A TESTA ESAGONALE
7	2 176 0114A		X	X	
8	2 176 0113A		X	X	
16	2 177 0076	X		X	
20	2 885 0018	X		X	
22	4 621 0136	X		X	
22	4 179 0405A	X		X	
	4 624 0375A	X		X	AD ESAURIMENTO
27	4 132 0008A	X		X	
28	2 132 0002A	X		X	
31	4 176 0098A	X		X	
32	4 161 0061A	X		X	88A 20966 89A
33	3 130 0025A		X		88A 20966 89A
35	2 161 0068A		X		88A 20966 89A
38	2 203 0362A	X		X	
39	2 203 0362A	X		X	
40	2 203 0362A	X		X	
41	2 233 2005	X		X	
42	2 132 0025A		X		

Pos. N.	DENOMINAZIONE DESCRIPTION	Quantità			10	11	12	13	14	15	16	17	18	19	20	22	23	24	25	26	27	28	29	31	32	33	34	35	36	37	38
		294	394	494																											
1	COLONNETTA	2	1	2																											
2	MORSETTO	2	2	2																											
3	MORSETTO	3	4	5																											
4	MORSETTO	1	2	3																											
5	VITE	6	8	10																											
7	VITE	2	3	4																											
8	VITE	2	3	4																											
10	COPERCHIO BIL.				1	1	1																								
11	COPERCHIO INTROD. OLIO		1	1	1	1	1																								
12	COPERCHIO BIL. COMPL.		1	1	2																										
13	GUARNIZIONE OR		2	3	4																										
14	DADO		2	3	4																										
15	GUARNIZIONE OR		2	2	2																										
16	TAPPO INTROD. OLIO		1	1	1																										
17	GUARNIZIONE		1	1	2																										
18	RACCORDO		1	1	2																										
19	CANDELETTA PRERISCALDO		2	3	4																										
20	CONDUTTORE		1	2	3																										
22	DADO		2	3	4																										
23	TUBO LUBRIF. BIL.		1																												
24	TUBO LUBRIF. BIL.				1																										
25	TUBO LUBRIF. BIL.																														
26	GUARNIZIONE		6	9	10																										
27	BOCCHETTONE		2	3	4																										
28	BOCCHETTONE		1		1																										
29	FASCETTA																														
31	VITE		1	1	1																										
32	FASCETTA		1	1	3																										
33	TUBO SFIATO mt. 0.750		1	1	1																										
34	FASCETTA		1	1	1																										
35	FASCETTA		1	1	1																										
36	TUBO SFIATO																														
37	RACCORDO																														
38	GUARNIZIONE		1																												



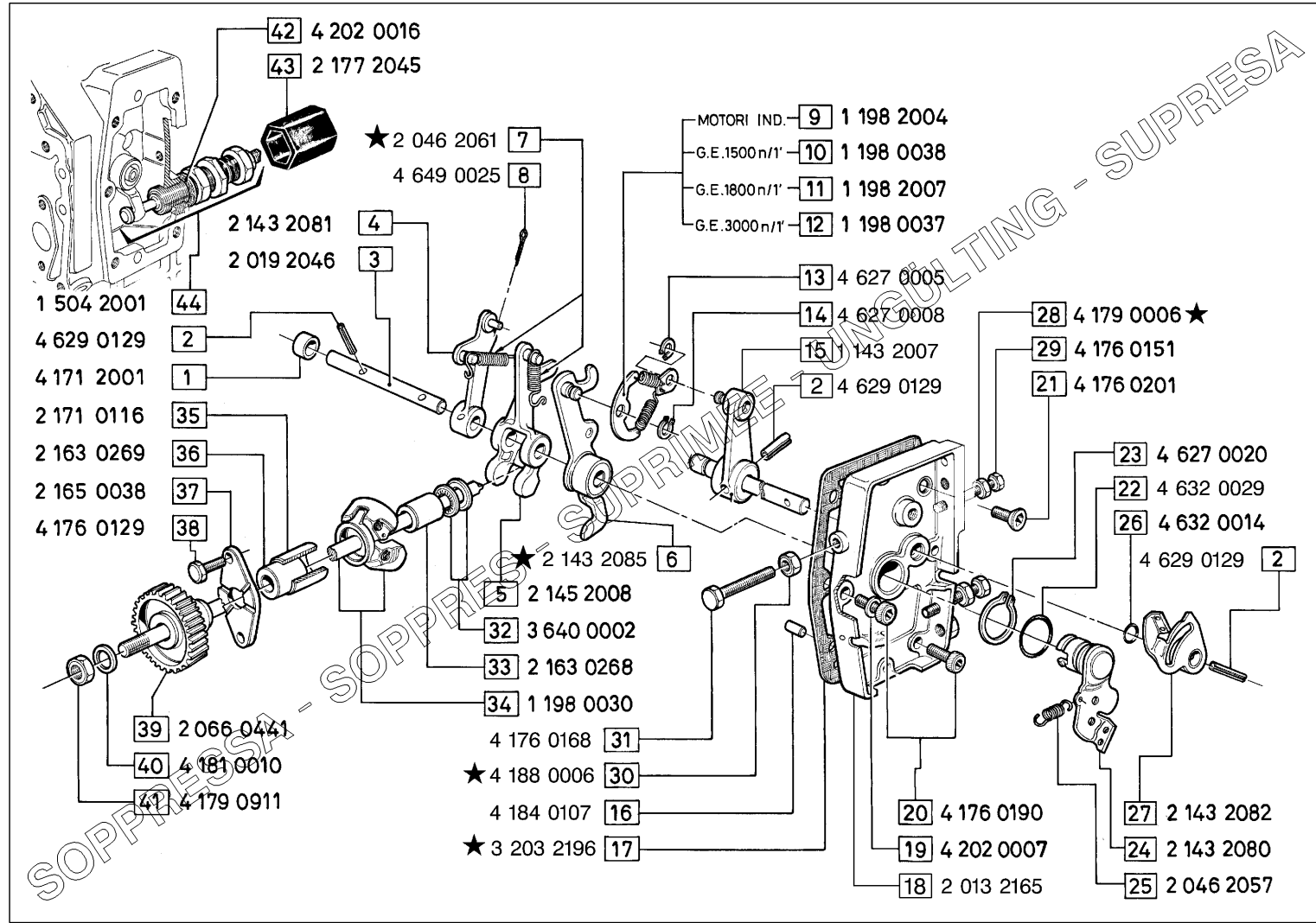
Pos. N.	Codice	MODIFICHE-MODIFICATIÖNS-ÄNDERUNGEN-MODIFICACIÖN SIMBOLI			Fino a matricola
		△	▲	□	
1	2 233 0016	X		X	88A - 13153
5	2 176 0096		X	X	VITI A TESTA ESAGONALE
7	2 176 0114		X	X	
8	2 176 0113		X	X	
16	2 177 0076	X		X	
20	2 885 0018	X		X	
22	4 621 0136	X		X	
22	4 179 0405	X		X	
	4 624 0375	X		X	AD ESAURIMENTO
27	4 132 0008	X		X	
28	2 132 0002	X		X	
31	4 176 0098	X		X	
32	4 161 0061	X		X	88A - 20966 89A
33	3 130 0025		X		
35	2 161 0068		X		
38	2 203 0362	X		X	
39	2 203 0362	X		X	
40	2 203 0362	X		X	
41	2 233 2005	X		X	
42	2 132 0025		X		
45	2 233 2005		X	X	88A - 23884
45	2 233 2008		X		89A - 05888 92A

Pos. N.	DENOMINAZIONE DESCRIPTION	Quantità		
		294	394	494
39	GUARNIZIONE		1	
40	GUARNIZIONE			1
42	BOCCHETTONE		1	
43	TUBO SFIATO		1	
44	DISTANZIALE		1	
45	COLONNETTA		2	2
46	DISTANZIALE		1	



Pos. N.	Codice	MODIFICHE-MODIFICATIÖNS-ÄNDERUNGEN-MODIFICACIÓN SIMBOLI			Fino a matricola
		△	▲	□	
6	4 639 0029	X		X	03123
7	2 145 2007		X		01261
8	1 198 0037	X		X	INTERC
19	2 203 0353	X		X	
30	4 179 0006	X		X	
40	4 176 0129	X		X	
44	2 046 0114B	X		X	
49	4 179 0506	X		X	
50	4 176 0135	X		X	

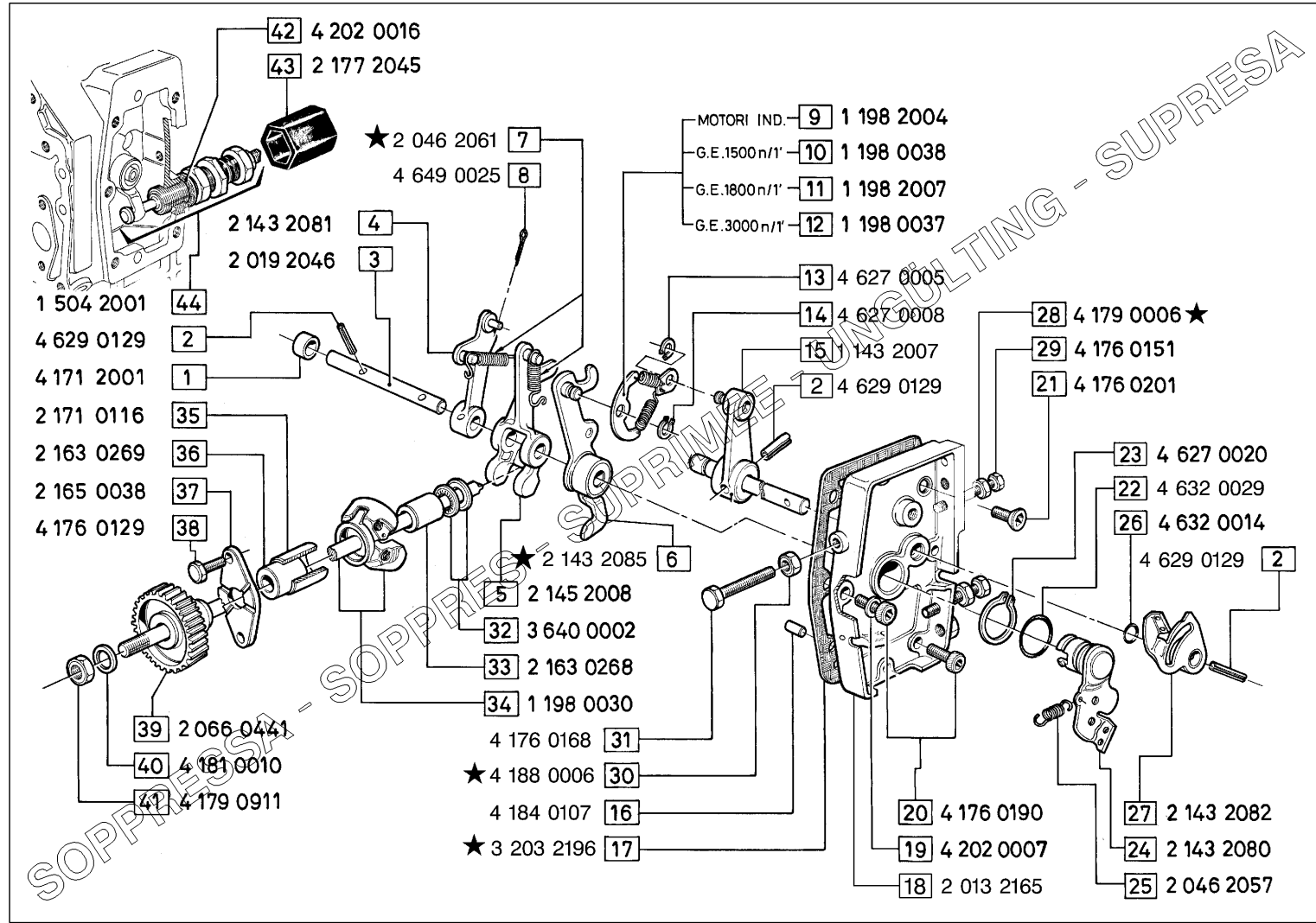
Pos. N.	DENOMINAZIONE DESCRIPTION	Quantità												
		294	394	494										
35	DISTANZIALE	1	1	1	42	ASTUCCIO A RULLINI	1	1	1	51	GR. BILANCIERE REG.	1	1	1
36	CUSCINETTO REGGISPINTA	1	1	1	43	LEVA REGOLATORE	1	1	1	52	GR. BILANCIERE REG.	1	1	1
37	DISTANZIALE	1	1	1	44	MOLLA	1	1	1					
38	BOCCOLA	1	1	1	45	COPERCHIO REGOLATORE	1	1	1					
39	FLANGIA	1	1	1	46	ADEGUATORE COPPIA COM.	1	1	1					
40	VITE	2	2	2	47	GUARNIZIONE	1	1	1					
41	COPERCHIO	1	1	1	48	TAPPO	1	1	1					
					49	DADO	1	1	1					
					50	VITE	1	1	1					



Pos. N.	Codice	MODIFICHE-MODIFICATIONS-ÄNDERUNGEN-MODIFICACIÓN			Fino a matricola
		△	▲	□ EC	
6	2 143 2077B	X		X	
7	2 046 0114B	X		X	
17	2 203 0353	X		X	
28	4 179 0006	X		X	
30	4 179 0406	X		X	

Pos. N.	DENOMINAZIONE DESCRIPTION	Quantità			8	COPIGLIA	1	1	1	17	GUARNIZIONE	1	1	1	26	GUARNIZIONE OR	1	1	1
		294	394	494															
1	BOCCOLA	1	1	1	9	GR. BILANCIERE REG.	1	1	1	18	COPERCHIO REGOLATORE	1	1	1	27	LEVA COM. ACCEL.	1	1	1
2	SPINA ELASTICA	4	4	4	10	GR. BILANCIERE REG.	1	1	1	19	GUARNIZIONE	2	2	2	28	DADO	1	1	1
3	ALBERO LEVE REGOLATORE	1	1	1	11	GR. BILANCIERE REG.	1	1	1	20	VITE	5	5	5	29	VITE	1	1	1
4	LEVA COMANDO ASTA	1	1	1	12	GR. BILANCIERE REG.	1	1	1	21	VITE	1	1	1	30	DADO	2	2	2
5	FORCELLA COM. REGOLAT.	1	1	1	13	ANELLO SEEGER	1	1	1	22	GUARNIZIONE OR	1	1	1	31	VITE	2	2	2
6	LEVA REGOLATORE	1	1	1	14	ANELLO SEEGER	1	1	1	23	ANELLO SEEGER	1	1	1	32	CUSCINETTO REGGISPINTA	1	1	1
7	MOLLA	2	2	2	15	LEVA REGOLAT. COM.	1	1	1	24	LEVA COM. STOP	1	1	1	33	DISTANZIALE	1	1	1
					16	SPINA CILINDRICA	1	1	1	25	MOLLA	1	1	1	34	GR. MASSE REGOLATORE	1	1	1



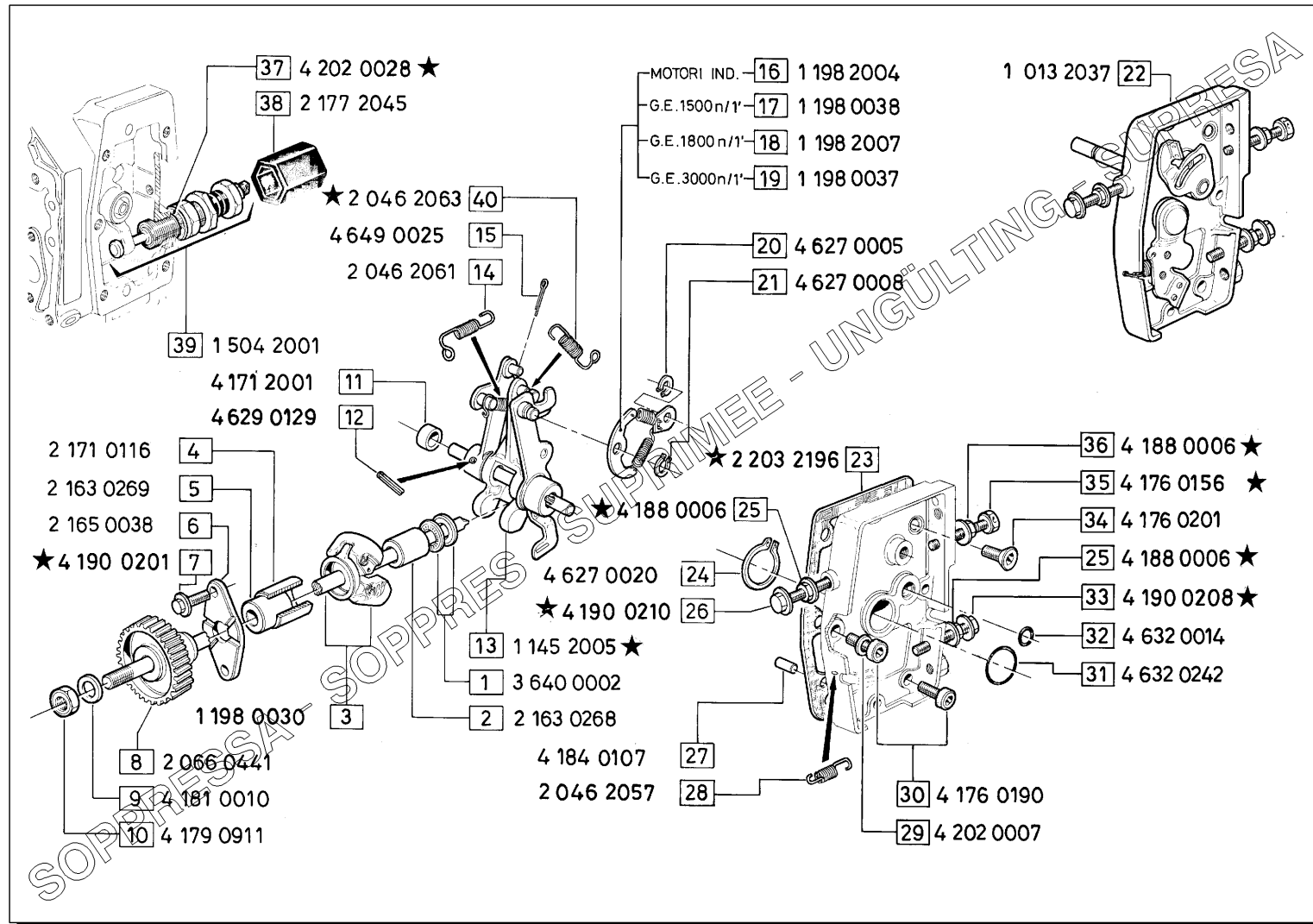


Pos. N.	Codice	MODIFICHE-MODIFICATIÖNS-ÄNDERUNGEN-MODIFICACIÓN			Fino a matricola
		SIMBOLI			
		△	▲	☐	EC
6	2 143 2077B	X		X	
7	2 046 0114B	X		X	
17	2 203 0353	X		X	
28	4 179 0006	X		X	
30	4 179 0406	X		X	

Pos. N.	DENOMINAZIONE DESCRIPTION	Quantità			42	43	44	1	1	1										
		294	394	494																
35	BOCCOLA	1	1	1																
36	DISTANZIALE	1	1	1																
37	FLANGIA	1	1	1																
38	VITE	2	2	2																
39	INGRANAGGIO	1	1	1																
40	ROSETTA PIANA	1	1	1																
41	DADO	1	1	1																

HR 94 HP

(dm 01522 HR 294 - 05166 HR 394 - 03106 HR 494)
(fm 01701 HR 294 - 10302 HR 394 - 05180 HR 494)

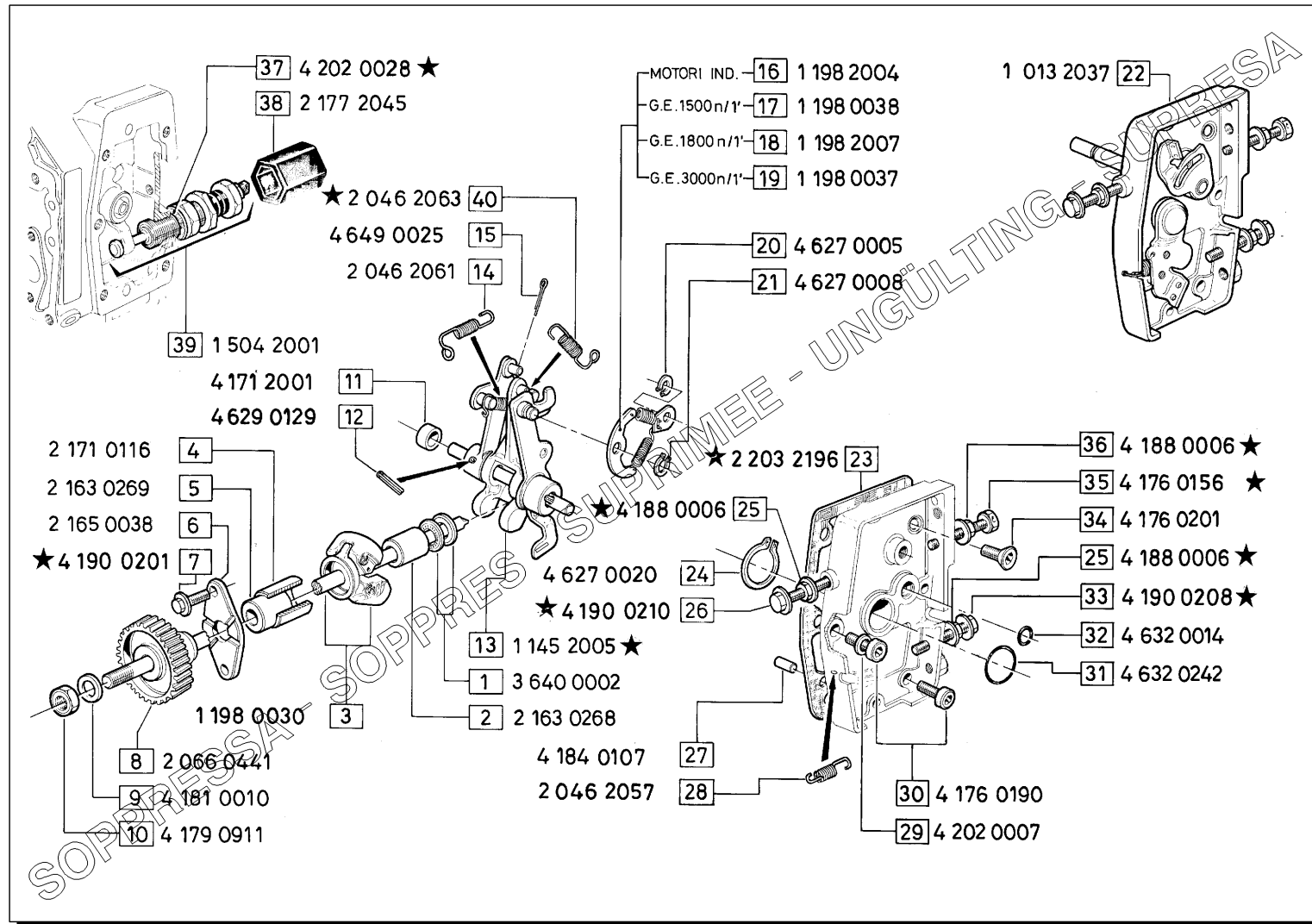


Pos. N.	Codice	SIMBOLI			Fino a matricola
		△	▲	□	
7	4 176 0129	X		X	
13	1 145 2004	X		X	
23	2 203 0353	X		X	
25	4 179 0406	X		X	
26	4 176 0207	X		X	
33	4 176 0168	X		X	
35	4 176 0151	X		X	
36	4 179 0006	X		X	
37	4 202 0016	X		X	
40	2 046 2061		X		94A - 01657 88A - 09039 91A - 04510

Pos. N.	DENOMINAZIONE DESCRIPTION	Quantità			8	9	10	11	12	13	14	15	16	17	18	19	20	21	22	23	24	25	26	27	28	29	30	31	32	33	34				
		294	394	494																															
1	CUSCINETTO REGGISPINTA	1	1	1																															
2	DISTANZIALE	1	1	1																															
3	GR. MASSE REGOLATORE	1	1	1																															
4	BOCCOLA	1	1	1																															
5	DISTANZIALE	1	1	1																															
6	FLANGIA	1	1	1																															
7	VITE	2	2	2																															
8	INGRANAGGIO				1	1	1																												
9	ROSETTA PIANA				1	1	1																												
10	DADO				1	1	1																												
11	BOCCOLA				1	1	1																												
12	SPINA ELASTICA				4	4	4																												
13	FORCELLA REGOL. COMPL.				1	1	1																												
14	MOLLA				1	1	1																												
15	COPIGLIA				1	1	1																												
16	GR. BILANCIERI REGOLAT.				1	1	1																												
17	GR. BILANCIERI REGOLAT.				1	1	1																												
18	GR. BILANCIERI REGOLAT.				1	1	1																												
19	GR. BILANCIERI REGOLAT.				1	1	1																												
20	ANELLO SEEGER				1	1	1																												
21	ANELLO SEEGER				1	1	1																												
22	COPERCHIO REGOL. COMPL.				1	1	1																												
23	GUARNIZIONE				1	1	1																												
24	ANELLO SEEGER				1	1	1																												
25	DADO				3	3	3																												
26	VITE				1	1	1																												
27	SPINA CILINDRICA				1	1	1																												
28	MOLLA				1	1	1																												
29	GUARNIZIONE				2	2	2																												
30	VITE				5	5	5																												
31	GUARNIZIONE OR				1	1	1																												
32	GUARNIZIONE OR				1	1	1																												
33	VITE				1	1	1																												
34	VITE				1	1	1																												

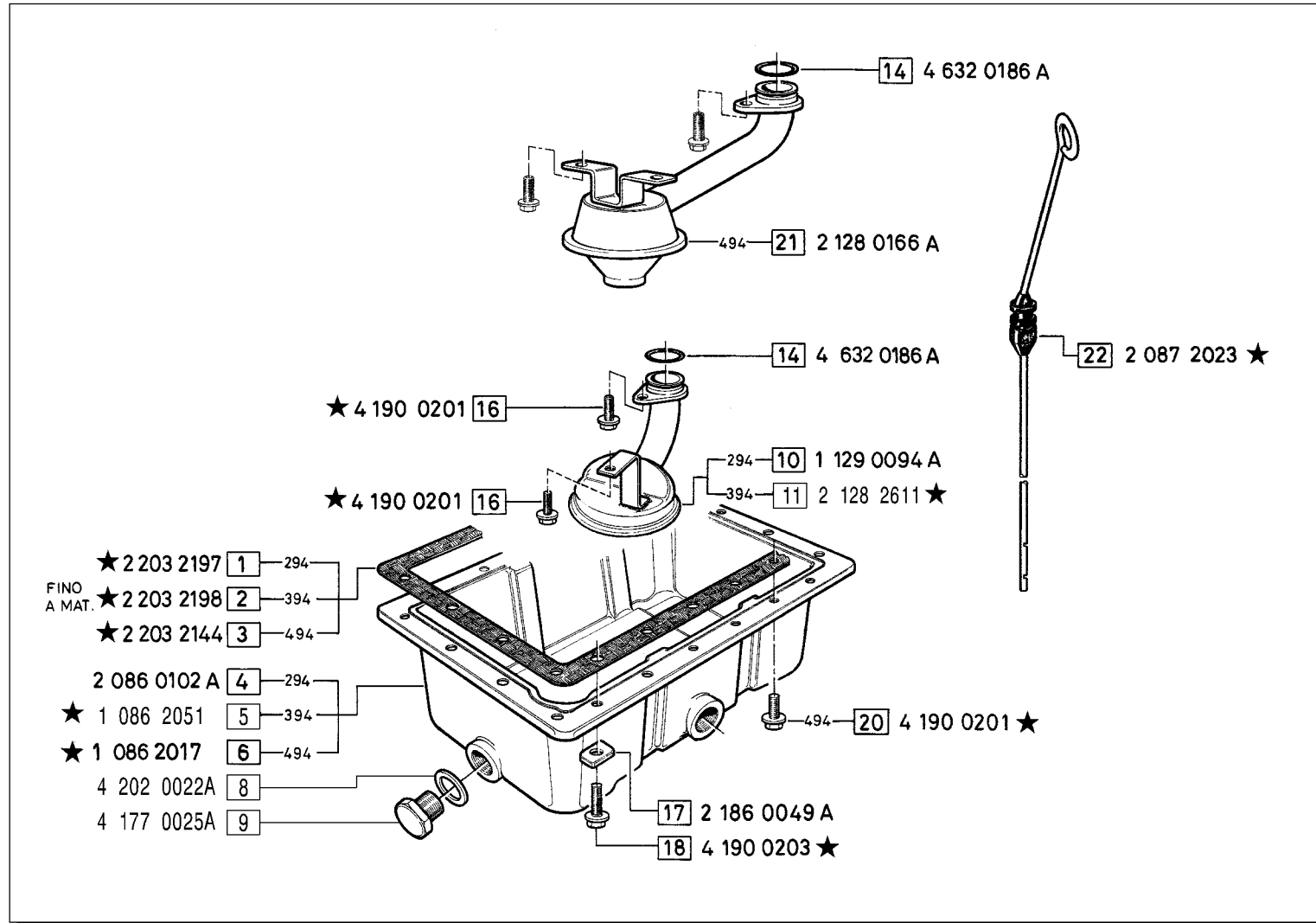
HR 94 HP

(dm 01522 HR 294 - 05166 HR 394 - 03106 HR 494)
 (fm 01701 HR 294 - 10302 HR 394 - 05180 HR 494)



Pos. N.	Codice	MODIFICHE MODIFICATIONS ÄNDERUNGEN MODIFICACIÓN			Fino a matricola
		△	▲	☒ EC	
7	4 176 0129	X		X	
13	1 145 2004	X		X	
23	2 203 0353	X		X	
25	4 179 0406	X		X	
26	4 176 0207	X		X	
33	4 176 0168	X		X	
35	4 176 0151	X		X	
36	4 179 0006	X		X	
37	4 202 0016	X		X	
40	2 046 2061		X		94A - 01657 88A - 09039 91A - 04510

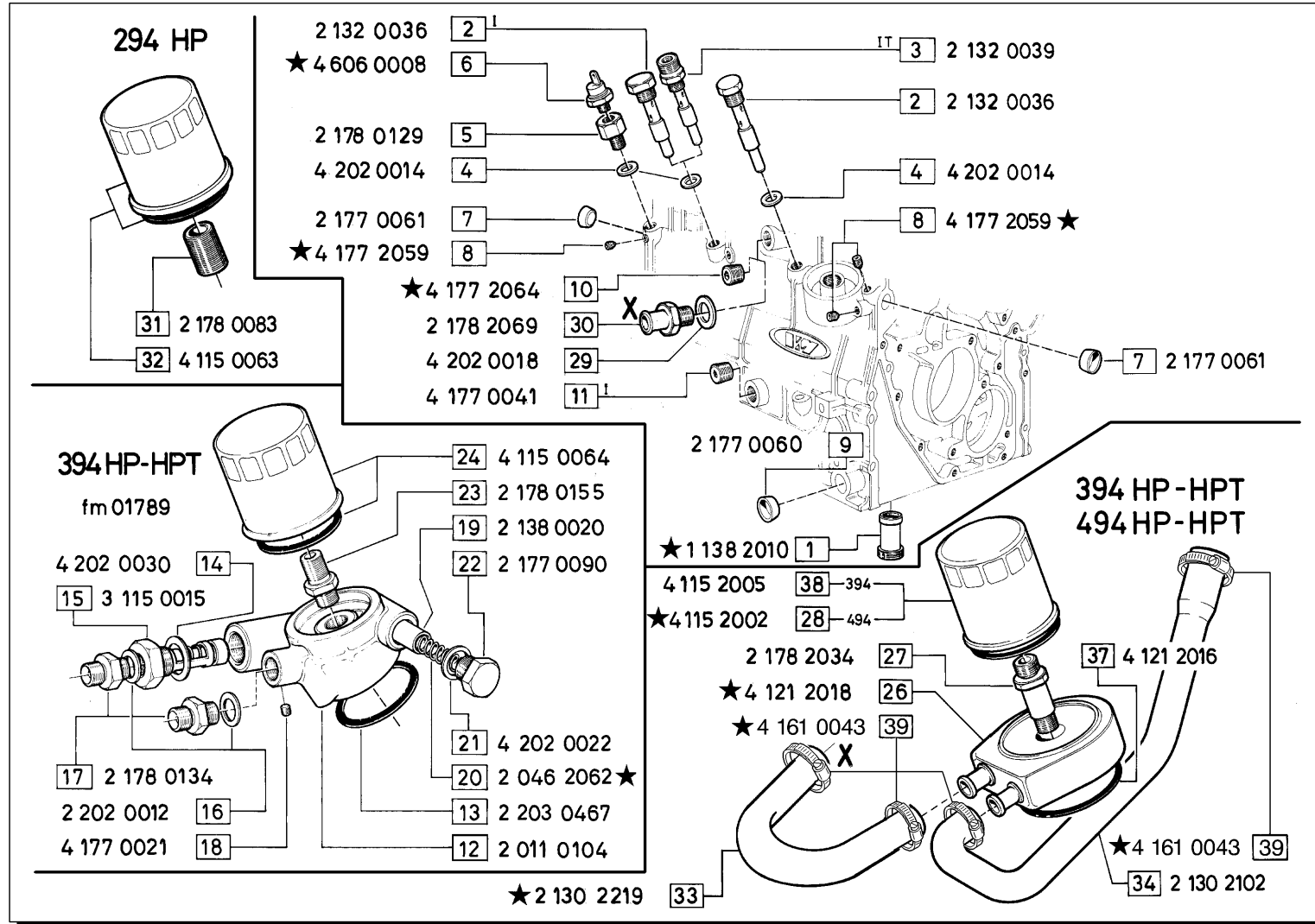
Pos. N.	DENOMINAZIONE DESCRIPTION	Quantità		
		294	394	494
35	VITE	1	1	1
36	DADO	1	1	1
37	GUARNIZIONE	1	1	1
38	TAPPO	1	1	1
39	ADEGUATORE DI COPPIA	1	1	1
40	MOLLA	1	1	1



Pos. N.	Codice	SIMBOLI			Fino a matricola
		△	▲	□/EC	
1	2 203 0370A	X		X	
2	2 203 2198		X		
2	2 203 0385	X		X	
3	2 203 0365A	X		X	
5	2 086 0103A	X		X	
5	2 086 0103A	X		X	88A 19922
5	2 086 0103	X		X	89A
6	2 086 0107A	X		X	
7	4 177 0024A			X	
11	1 129 0107A	X		X	88A 19922
11	1 129 0107A			X	89A
12	2 134 0001A			X	
13	2 156 0006A			X	
15	4 624 0406A			X	
16	4 176 0132A			X	
18	4 176 0762A			X	
19	4 623 0038A			X	
20	4 176 0132A	X		X	
22	2 087 2017B	X			

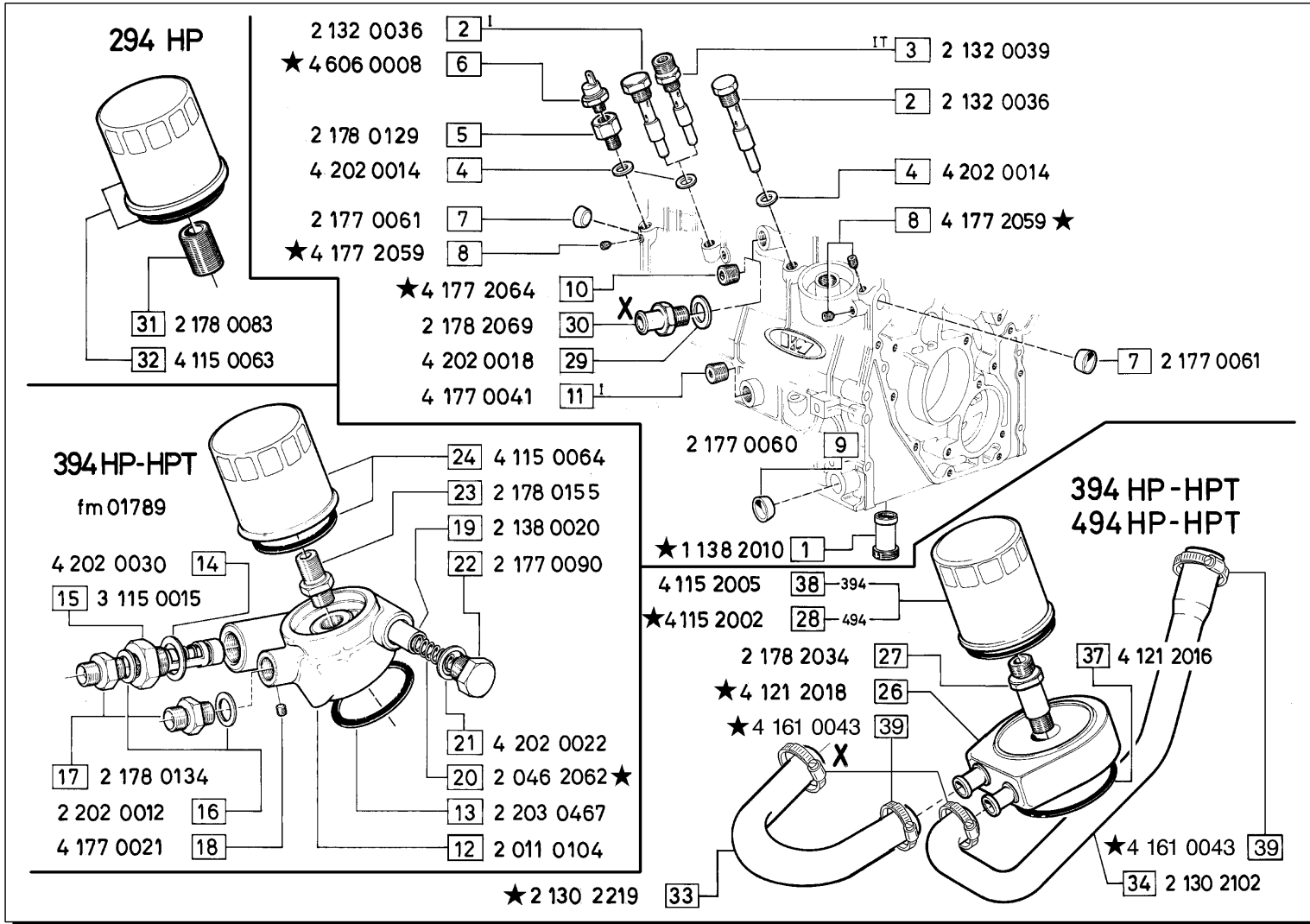
07 - 00

Pos. N.	DENOMINAZIONE DESCRIPTION	Quantità			9	10	11	14	16	17	18	20	21	22	ASTA LIVELLO OLIO	1	1	1
		294	394	494														
1	GUARNIZIONE	1																
2	GUARNIZIONE		1															
3	GUARNIZIONE			1														
4	COPPA OLIO	1																
5	COPPA OLIO		1															
6	COPPA OLIO COMP. DI TAPPO			1														
8	GUARNIZIONE	1	3	2														
					9	TAPPO	1	3	2					22				
					10	TUBO ASP. COMPLETO	1											
					11	TUBO ASP. COMPLETO			1									
					14	GUARNIZIONE OR	1	1	1									
					16	VITE	2	2	3									
					17	PIASTRINA	16	20										
					18	VITE	16	20										
					20	VITE						21						
					21	TUBO ASP. OLIO							1					



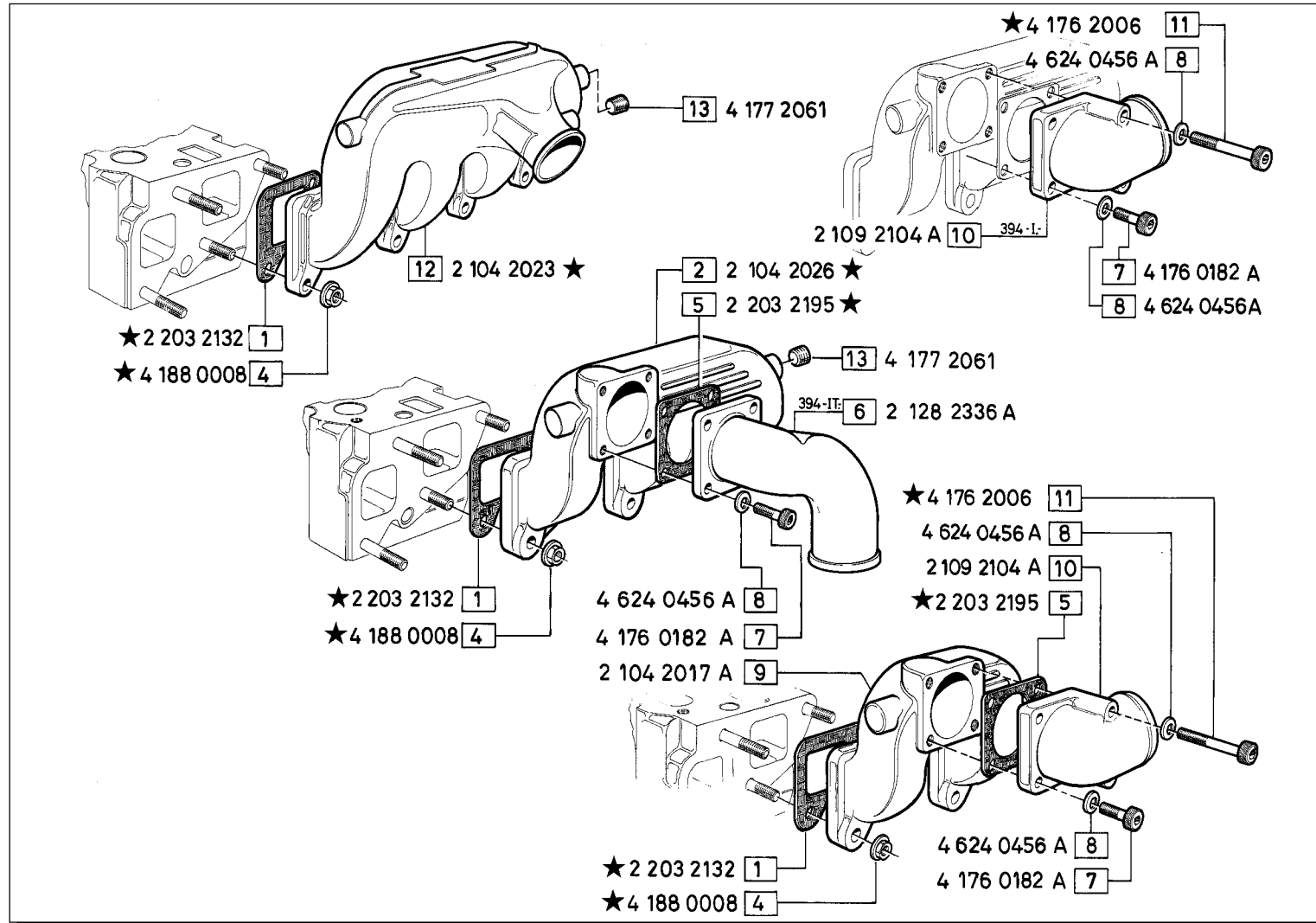
Pos. N.	Codice	MODIFICHE-MODIFICATIONS-ÄNDERUNGEN-MODIFICACIÓN SIMBOLI			Fino a matricola
		△	▲	□	
1	1 138 0008	X		X	
6	4 606 0001			X	X
8	4 177 0040	X		X	
10	4 177 0718	X		X	
20	2 046 0117B	X			
26	4 121 2002B	X			
28	4 115 2003	X		X	01583
33	2 130 2328	X		X	
33	2 130 2211			X	Non piu' forn.
39	4 161 2023 (Q.tà 1)	X		X	
	4 161 2024 (Q.tà 3)	X		X	

Pos. N.	DENOMINAZIONE DESCRIPTION	Quantità			8	TAPPO	3	4	4	17	RACCORDO	2	27	RACCORDO	1	1
		294	394	494												
1	VALVOLA PRESS. OLIO COM.	1	1	1	9	TAPPO	1	1	1	18	TAPPO	1	28	CARTUCCIA OLIO		1
2	BOCCHETTONE	1	1	2	10	TAPPO	1	1	1	19	VALVOLA BY-PASS	1	29	GUARNIZIONE	1	1
3	BOCCHETTONE		1	1	11	TAPPO	1	1	1	20	MOLLA	1	30	RACCORDO	1	1
4	GUARNIZIONE	2	3	4	12	CORPO FILTRO OLIO		1		21	GUARNIZIONE	1	31	RACCORDO	1	
5	RACCORDO	1	1	1	13	GUARNIZIONE		1		22	TAPPO	1	32	CARTUCCIA OLIO	1	
6	MANOCONTATTO	1	1	1	14	GUARNIZIONE		1		23	RACCORDO	1	33	TUBO MANDATA	1	1
7	TAPPO	2	2	2	15	VALVOLA TERMOSTATICA		1		24	CARTUCCIA OLIO	1	34	TUBO RITORNO	1	1
					16	GUARNIZIONE		2		26	SCAMBIATORE	1	37	GUARNIZIONE	1	1



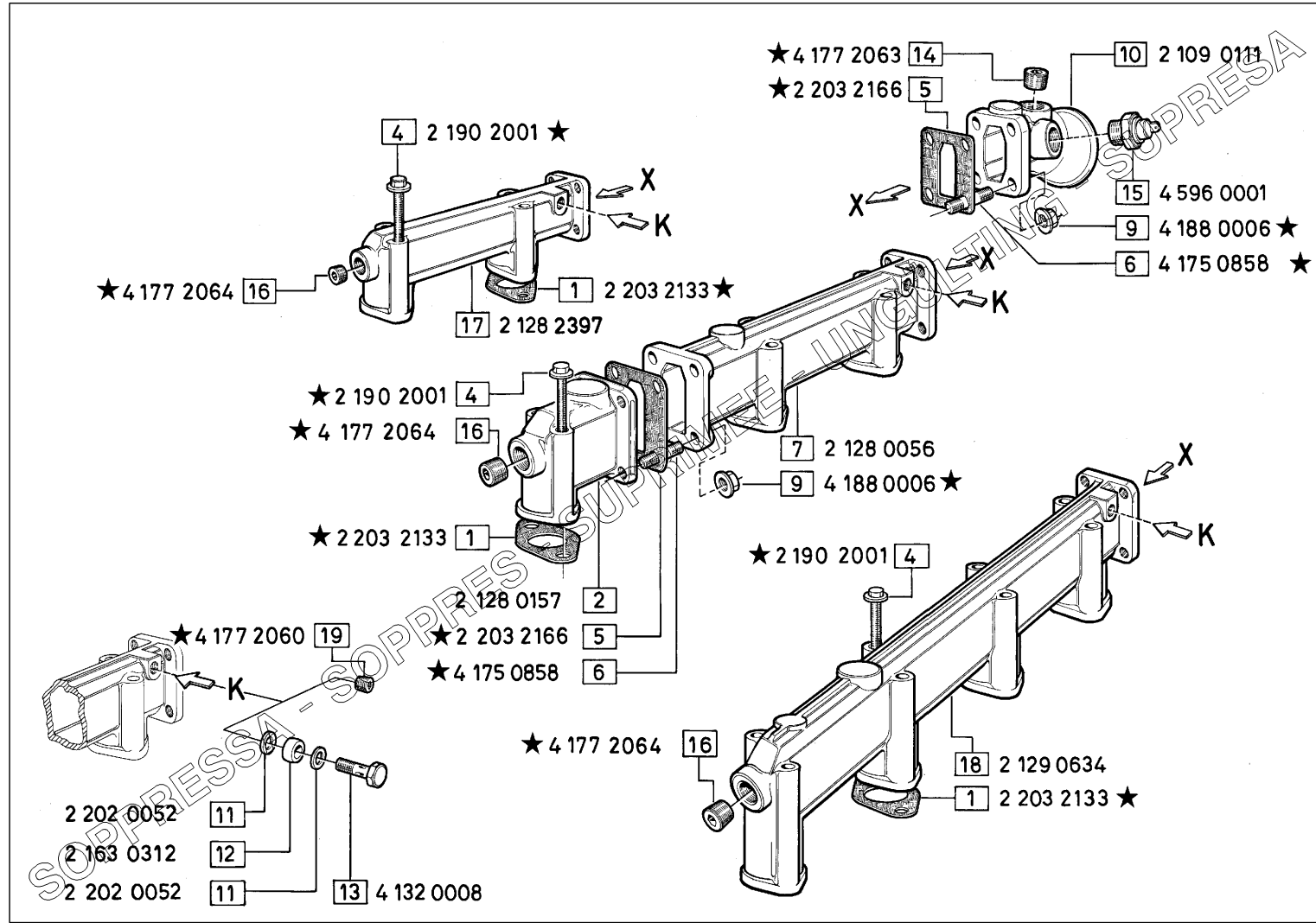
Pos. N.	Codice	MODIFICHE-MODIFICATIONS-ÄNDERUNGEN-MODIFICACIÓN			Fino a matricola
		SIMBOLI			
		△	▲	□	EC
1	1 138 0008	X		X	X
6	4 606 0001			X	X
8	4 177 0040	X		X	
10	4 177 0718	X		X	
20	2 046 0117B	X			
26	4 121 2002B	X			
28	4 115 2003	X		X	01583
33	2 130 2328	X		X	
33	2 130 2211			X	Non piu' forn.
39	4 161 2023 (Q.tà 1)	X		X	
	4 161 2024 (Q.tà 3)	X		X	

Pos. N.	DENOMINAZIONE DESCRIPTION	Quantità		
		294	394	494
38	CARTUCCIA OLIO		1	
39	FASCETTA		4	4



Pos. N.	Codice	MODIFICHE-MODIFICATIONS-ÄNDERUNGEN-MODIFICACIÓN			Fino a matricola
		SIMBOLI			
		△	▲	□	EC
1	2 203 0350A	X		X	
2	2 104 2024	X		X	11797
	2 104 0106D	X			
4	4 179 0508A	X		X	
5	2 203 2086A	X		X	
11	4 176 2001A	X		X	
12	2 104 0086B	X			

Pos. N.	DENOMINAZIONE DESCRIPTION	Quantità			9	10	11	12	13
		294	394	494					
1	GUARNIZIONE	2	3	4					
2	COLLETTORE ASPIRAZIONE		1						
4	DADO	4	6	8					
5	GUARNIZIONE	1	1						
6	MANICOTTO		1						
7	VITE	2	4						
8	ROSETTA ELASTICA	4	4						
					1				
					1				
						1	1		



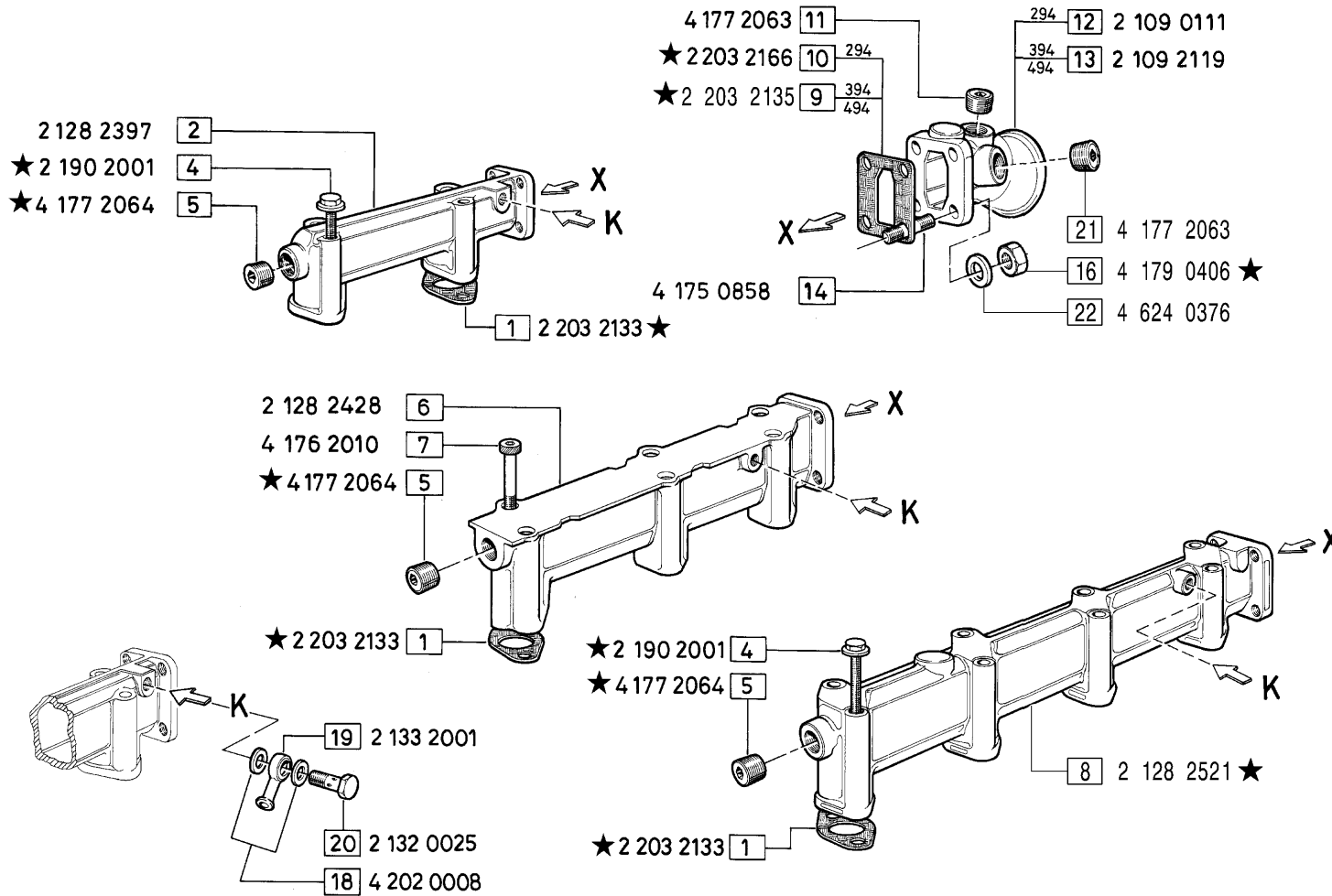
Pos. N.	Codice	MODIFICHE-MODIFICATIÖN-ÄNDERUNGEN-MODIFICACIÓN			Fino a matricola
		SIMBOLI			
		△	▲	□	EC
1	2 203 0388	X		X	
3	4 181 0206			X	
4	4 176 0774	X		X	
5	2 203 0408	X		X	
6	4 175 0317	X		X	
9	4 179 0406	X		X	
12	2 133 2001	X		X	
14	4 177 0043	X		X	
16	4 177 0718	X		X	
19	4 177 0046	X		X	

Pos. N.	DENOMINAZIONE DESCRIPTION	Quantità			10	11	12	13	14	15	16	17	18	19	TAPPO	1	1	1
		294	394	494														
1	GUARNIZIONE	2	3	4														
2	TUBO ACQUA		1															
4	VITE	4	6	8														
5	GUARNIZIONE	1	2	1														
6	PRIGIONIERO	4	8	4														
7	TUBO ACQUA		1															
9	DADO	4	8	4														

HR 94 HP

(dm 08131 HR 394 HP - 04191 HR 494 HP)

TAV.16 .01.00-A

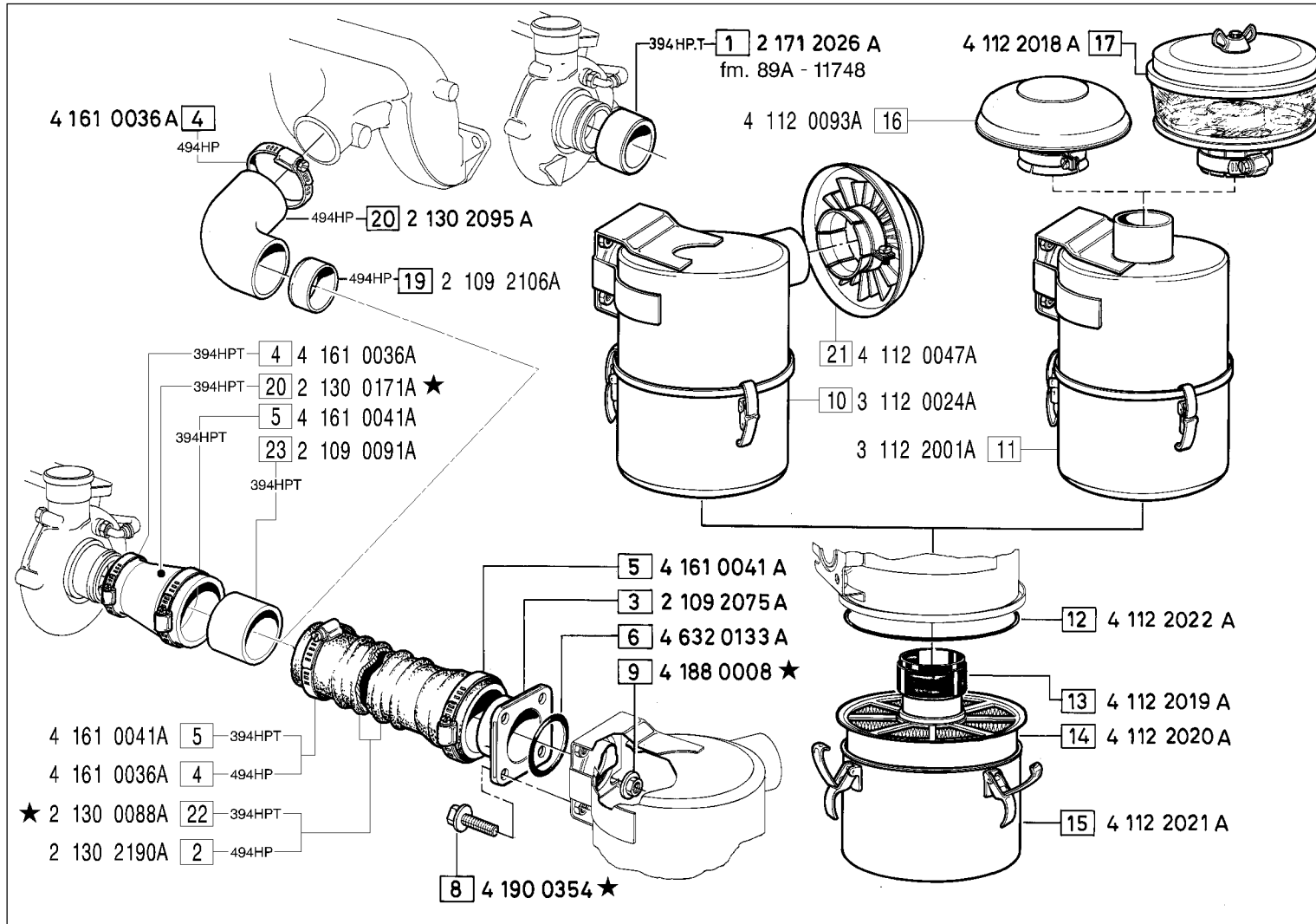


Pos. N.	Codice	MODIFICHE-MODIFICATIÖNS-ÄNDERUNGEN-MODIFICACIÖN			Fino a matricola
		△	▲	☒	
1	2 203 0388	X		X	88A - 12523
3	4 181 0206			X	
4	4 176 0774	X		X	
5	4 177 0718	X		X	
8	2 128 2429	X		X	
9	2 203 0471	X		X	
10	2 203 0408	X		X	
11	4 177 0043	X		X	
16	4 188 0006			X	
16	4 179 0406	X		X	88A - 18255

Pos. N.	DENOMINAZIONE DESCRIPTION	Quantità			9	10	11	12	13	14	16	18	19	20	21	22	2	2	2
		294	394	494															
1	GUARNIZIONE	2	3	4															
2	TUBO ACQUA	1																	
4	VITE	4		8															
5	TAPPO	1	1	1															
6	TUBO ACQUA		1																
7	VITE		6																
8	TUBO ACQUA			1															

HR 394 HP / T - 494 HP

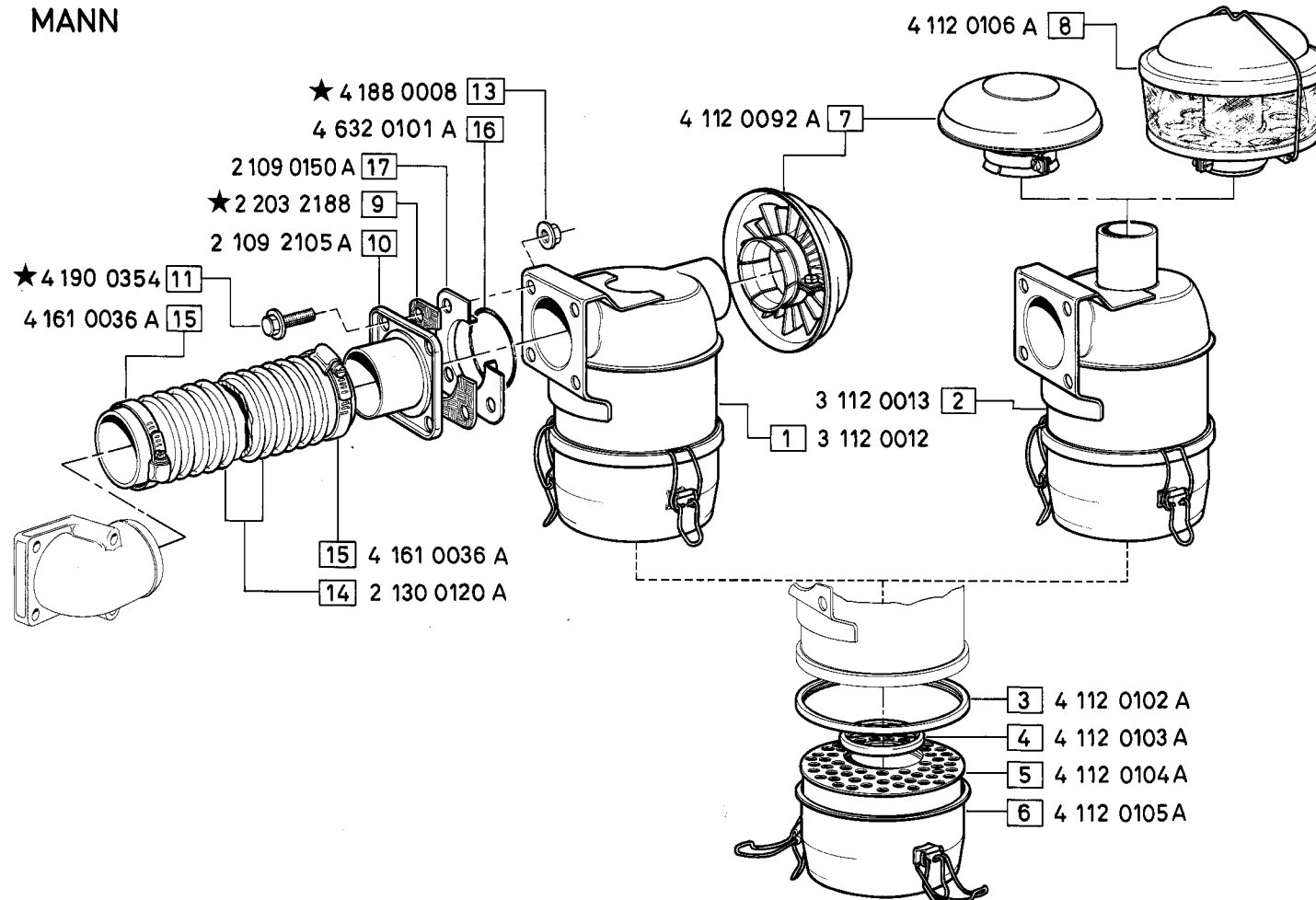
TAV. 17 .00.00-A



Pos. N.	Codice	MODIFICHE-MODIFICATIONS-ÄNDERUNGEN-MODIFICACIÓN			Fino a matricola
		SIMBOLI			
		△	▲	☐	EC
7	4 624 0408A			X	
8	4 176 0236A	X		X	
9	4 179 0508A	X		X	
20	2 130 2294				X
22	2 130 0190A				X

Pos. N.	DENOMINAZIONE DESCRIPTION	Quantità			9	10	11	12	13	14	15	16	17	18	19	20	21	22	23
		294	394	494															
1	BOCCOLA DI RIDUZIONE		1																
2	TUBO			1															
3	MANICOTTO		1	1															
4	FASCETTA		1	2															
5	FASCETTA		1	1															
6	GUARNIZIONE OR		1	1															
8	VITE		4	4															
9	DADO																		
10	FILTRO ARIA COMPLETO																		
11	FILTRO ARIA COMPLETO																		
12	GUARNIZIONE OR																		
13	MANICOTTO																		
14	MASSA FILTRANTE																		
15	VASCHETTA OLIO																		
16	CAPPELLOTTO																		
17	PREFILTRO A CICLONE																		
18	MANICOTTO																		1
19	MANICOTTO																		1
20	MANICOTTO															1			
21	CAPPELLOTTO FILTRO ARIA															1	1		
22	TUBO															1	1		
23	FASCETTA																	2	

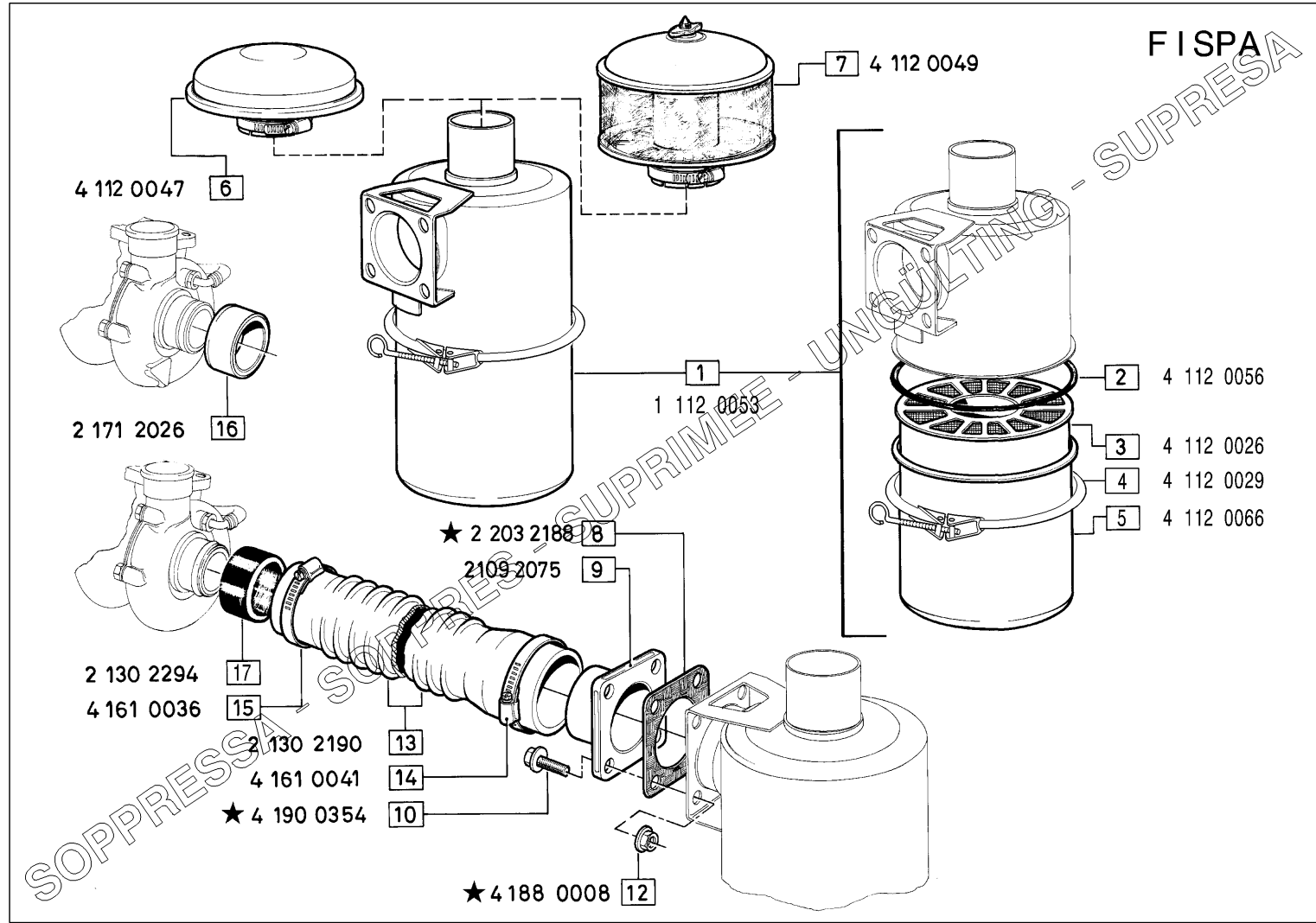
MANN



Pos. N.	Codice	MODIFICHE-MODIFICATIONS-ÄNDERUNGEN-MODIFICACIÓN			Fino a matricola
		SIMBOLI			
		△	▲	□	EC
9	2 203 0450A	X			X
11	4 176 0236A	X			X
13	4 179 0508A	X			X

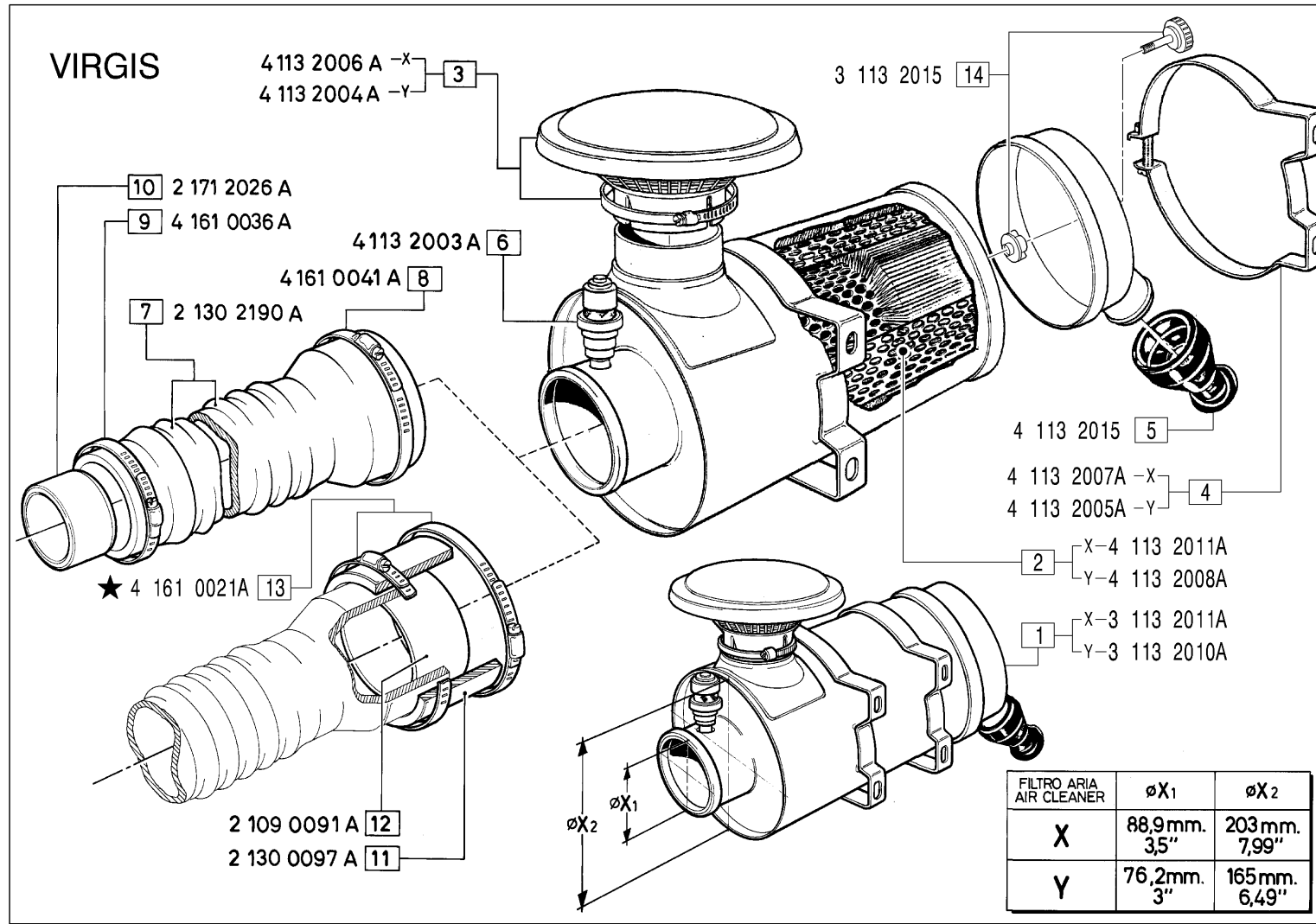
Pos. N.	DENOMINAZIONE DESCRIPTION	Quantità			8	9	10	11	13	14	15	16	17
		294	394	494									
1	FILTRO ARIA COMPLETO	1	1		1	1							
2	FILTRO ARIA COMPLETO	1	1		1	1							
3	GUARNIZIONE	1	1		1	1							
4	GUARNIZIONE	1	1		1	1							
5	ELEMENTO FILTRANTE	1	1		1	1							
6	VASCHETTA	1	1		1	1							
7	CAPPELLOTTO	1	1		1	1							
					8	9	10	11	13	14	15	16	17
					1	1	1	4	4	1	2	1	1
					1	1	1	4	4	1	2	1	1
					1	1	1	4	4	1	2	1	1
					1	1	1	4	4	1	2	1	1

FISPA



Pos. N.	Codice	MODIFICHE-MODIFICATIONS-ÄNDERUNGEN-MODIFICACIÓN			Fino a matricola
		SIMBOLI			
		△	▲	☐	EC
8	2 203 0450	X			X
10	4 176 0236	X			X
12	4 179 0508	X			X

Pos. N.	DENOMINAZIONE DESCRIPTION	Quantità			8	9	10	12	13	14	15	16	17
		294	394	494									
1	FILTRO ARIA COMPLETO			1	8	9	10	12	13	14	15	16	17
2	GUARNIZIONE OR			1									
3	ELEMENTO FILTRANTE			1									
4	FASCETTA			1									
5	VASCHETTA			1									
6	CAPPELLOTTO			1									
7	PREFILTRO A CICLONE			1									

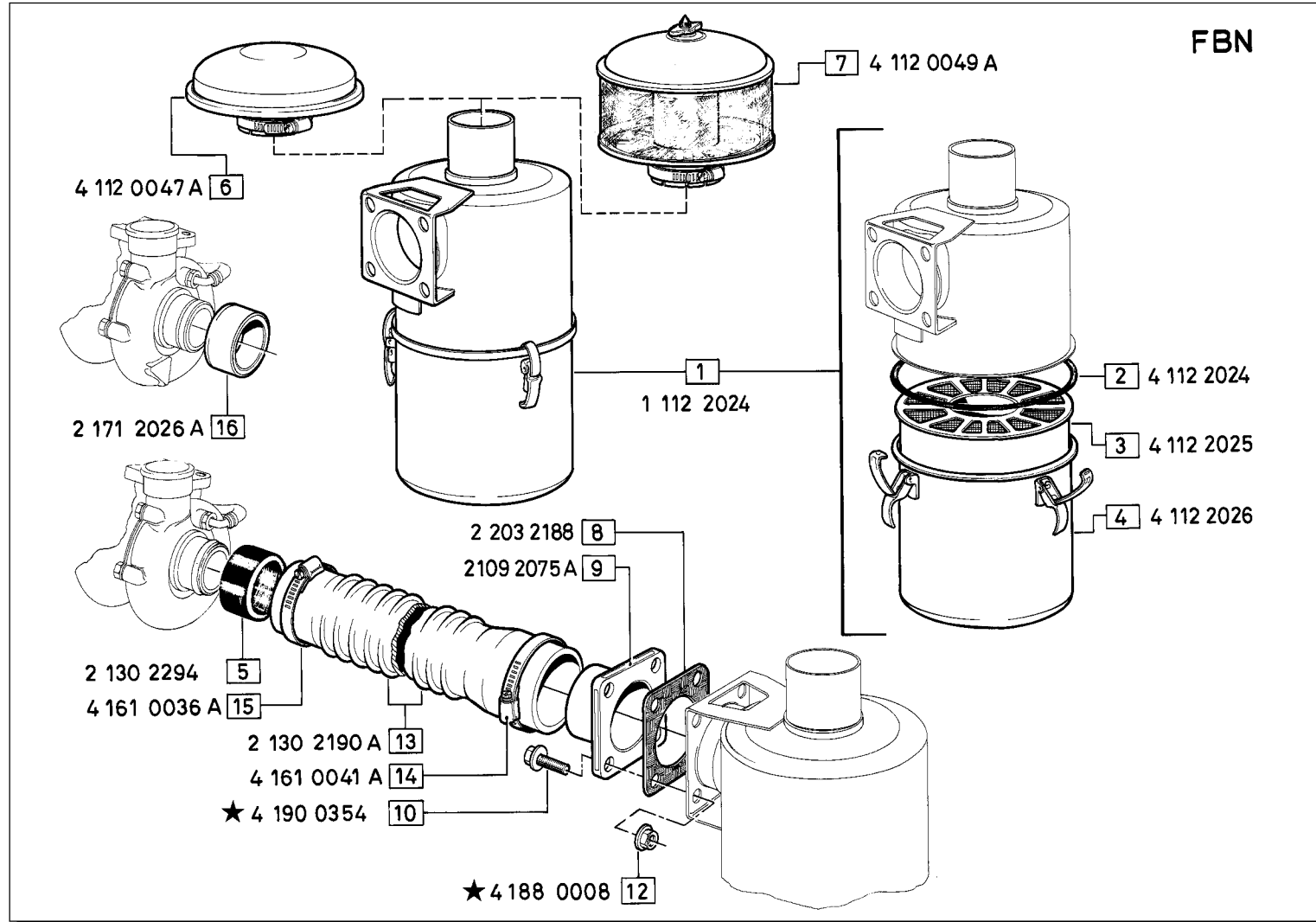


Pos. N.	Codice	MODIFICHE-MODIFICATIONS-ÄNDERUNGEN-MODIFICACIÓN			Fino a matricola
		SIMBOLI	EC		
13	4 161 0007A	X	X		

Pos. N.	DENOMINAZIONE DESCRIPTION	Quantità			4Y	FASCETTA	2 2 2			13	FASCETTA	2 2 2		
		294	394	494			1	1	1			1	1	1
1X	FILTRO ARIA COMPLETO	1	1	1		5	1	1	1		14	1	1	1
1Y	FILTRO ARIA COMPLETO	1	1	1		6	1	1	1					
2X	CARTUCCIA FILTRANTE	1	1	1		7	1	1	1					
2Y	CARTUCCIA FILTRANTE	1	1	1		8	1	1	1					
3X	CAPPELOTTO	1	1	1		9	1	1	1					
3Y	CAPPELOTTO	1	1	1		10	1	1	1					
4X	FASCETTA	2	2	2		11	1	1	1					
						12	1	1	1					

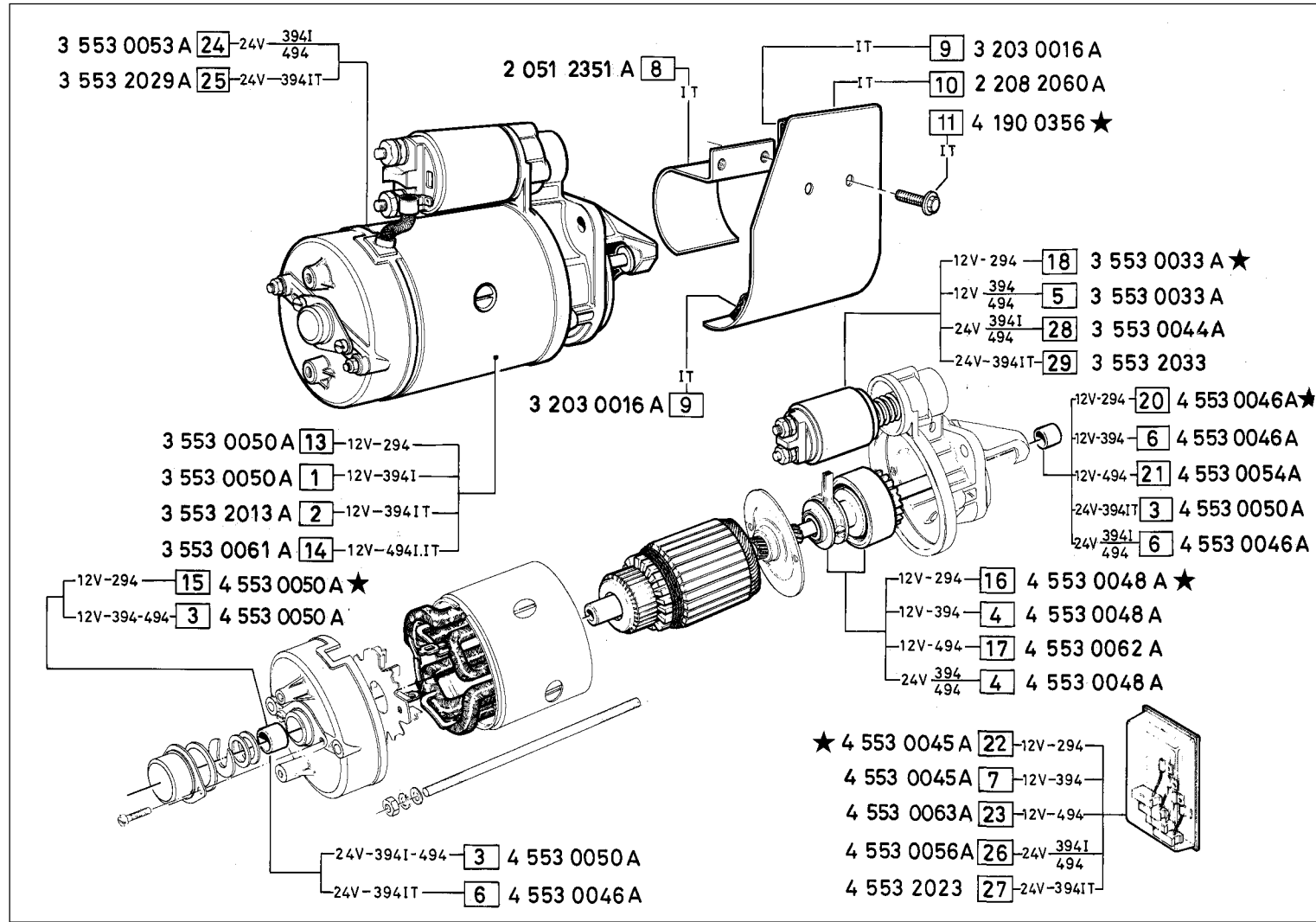
05 - 01

FBN



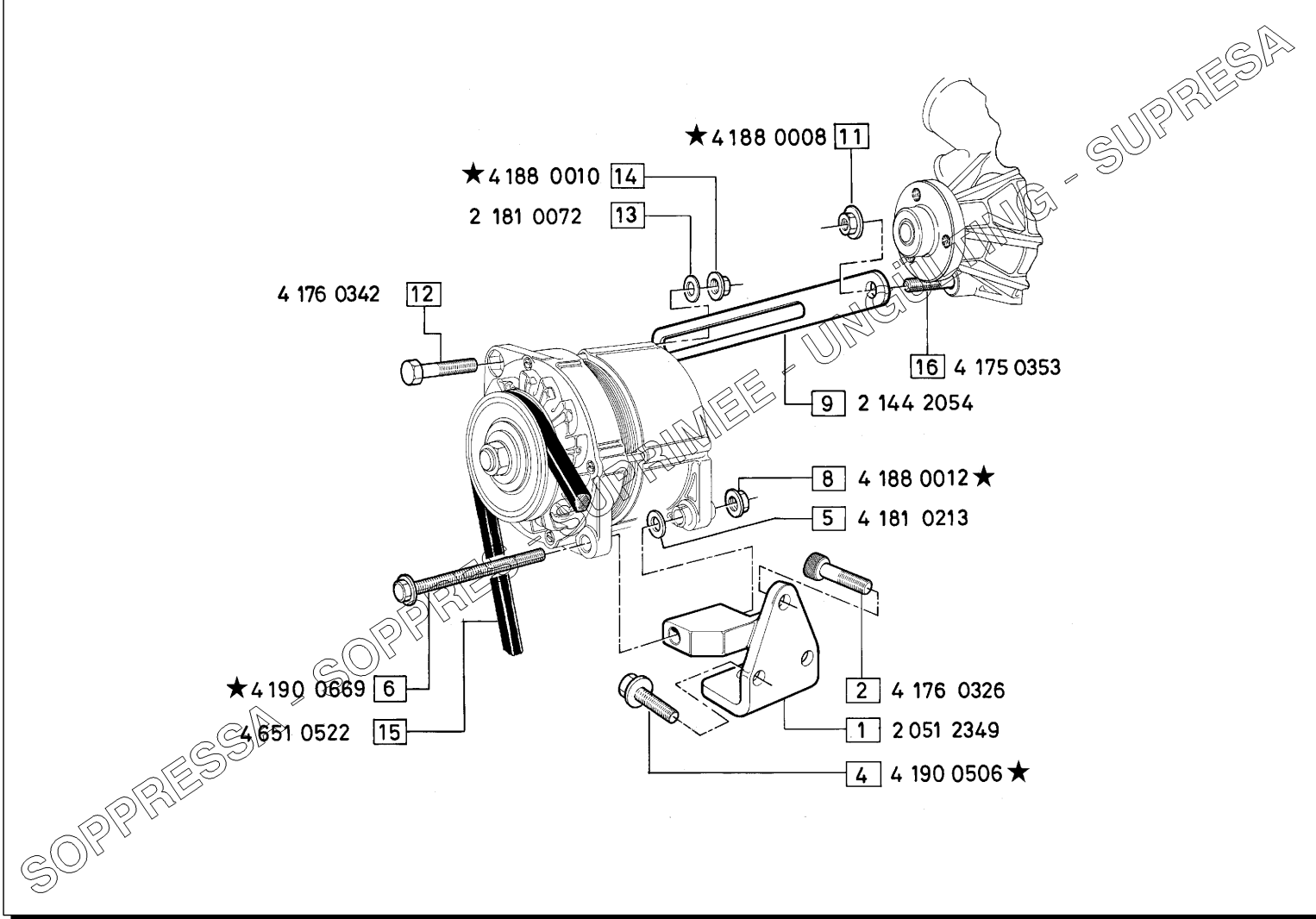
Pos. N.	Codice	MODIFICHE-MODIFICATIONS-ÄNDERUNGEN-MODIFICACIÓN			Fino a matricola
		SIMBOLI			
		△	▲	□	EC
10	4 176 0236A	X			X
12	4 179 0508A	X			X

Pos. N.	DENOMINAZIONE DESCRIPTION	Quantità			8	9	10	12	13	14	15	16
		294	394	494								
1	FILTRO ARIA COMPLETO			1	GUARNIZIONE	1						
2	GUARNIZIONE OR			1	MANICOTTO	1						
3	ELEMENTO FILTRANTE			1	VITE	4						
4	VASCHETTA			1	DADO	4						
5	MANICOTTO			1	TUBO	1						
6	CAPPELLOTTO			1	FASCETTA	1						
7	PREFILTRO A CICLONE			1	FASCETTA	1						
					BOCCOLA	1						



Pos. N.	Codice	MODIFICHE-MODIFICATIONS-ÄNDERUNGEN-MODIFICACIÓN			Fino a matricola
		SIMBOLI	EC		
11	4 176 0143A	X	X		94A - 01210
12	4 624 0406A		X		
13	3 553 0049A	X			
15	4 553 2010A	X			
16	4 553 0064A	X			
18	3 553 0062A	X			
20	4 553 2011A	X			
22	4 553 0065A	X			

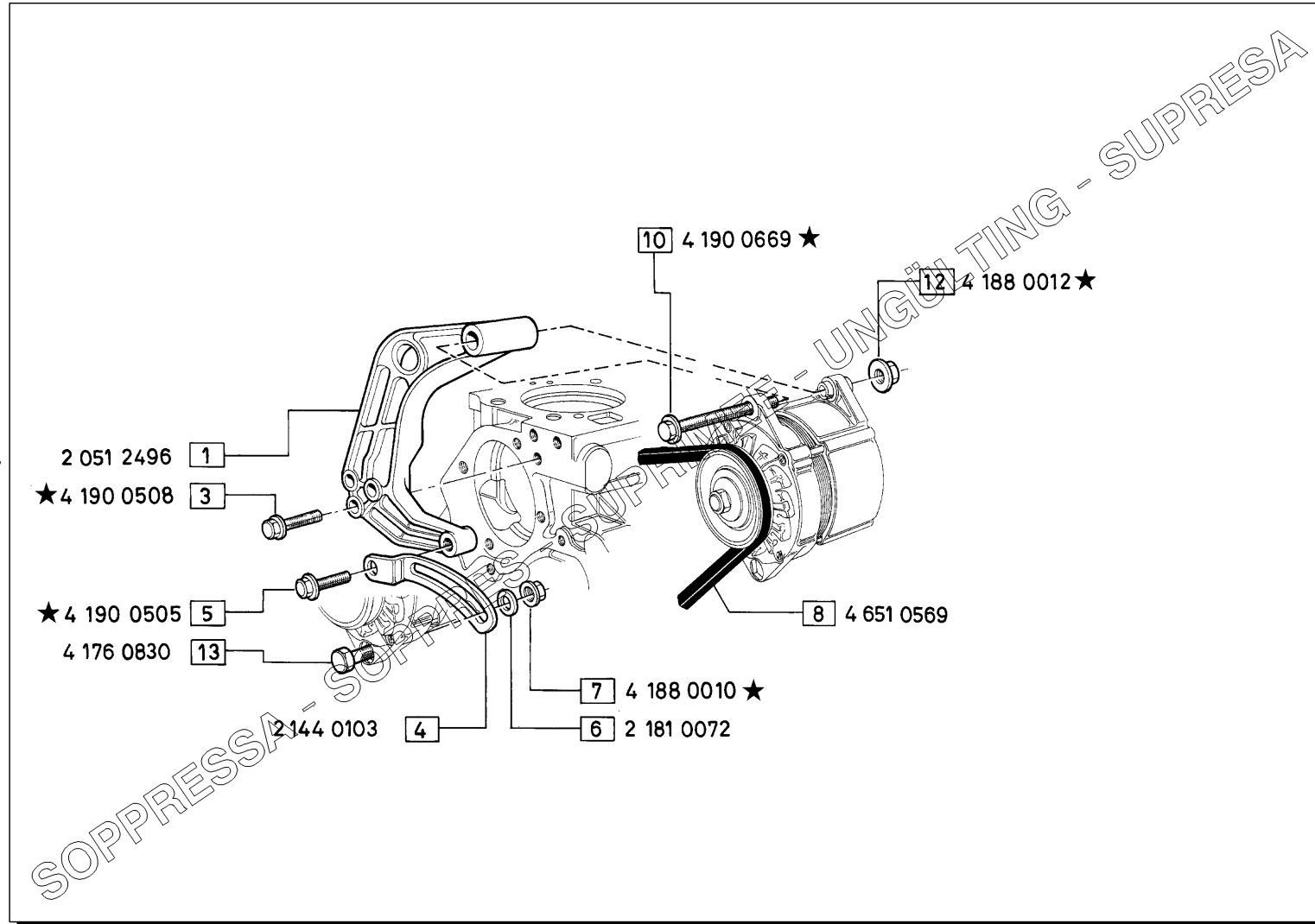
Pos. N.	DENOMINAZIONE DESCRIPTION	Quantità			8	SUPPORTO PROTEZIONE	1	18	ELETTROMAGNETE	1	28	ELETTROMAGNETE	1	1
		294	394	494										
1	MOTORINO AVVIAMENTO		1		9	GUARNIZIONE	2	20	BUSSOLA POSTERIORE	1	29	ELETTROMAGNETE	1	1
2	MOTORINO AVVIAMENTO		1		10	PROTEZIONE	1	21	BUSSOLA POSTERIORE					
3	BUSSOLA ANTERIORE		1	1	11	VITE	2	22	SET SPAZZOLE	1				
4	PIGNONE		1		13	MOTORINO AVVIAMENTO	1	23	SET SPAZZOLE		1			
5	ELETTROMAGNETE		1	1	14	MOTORINO AVVIAMENTO		24	MOTORINO AVVIAMENTO	1				
6	BUSSOLA POSTERIORE		1		15	BUSSOLA ANTERIORE	1	25	MOTORINO AVVIAMENTO	1				
7	SET SPAZZOLE		1		16	PIGNONE	1	26	SET SPAZZOLE	1	1			
					17	PIGNONE	1	27	SET SPAZZOLE	1	1			



Pos. N.	Codice	MODIFICHE MODIFICATIÖNS ÄNDERUNGEN MODIFICACIÓN			Fino a matricola
		SIMBOLI			
		△	▲	☐	EC
3	4 624 0260	X		X	
4	4 176 0332	X		X	
6	4 176 0475	X		X	
8	4 179 0412	X		X	
14	4 179 0410	X		X	

12 - 02

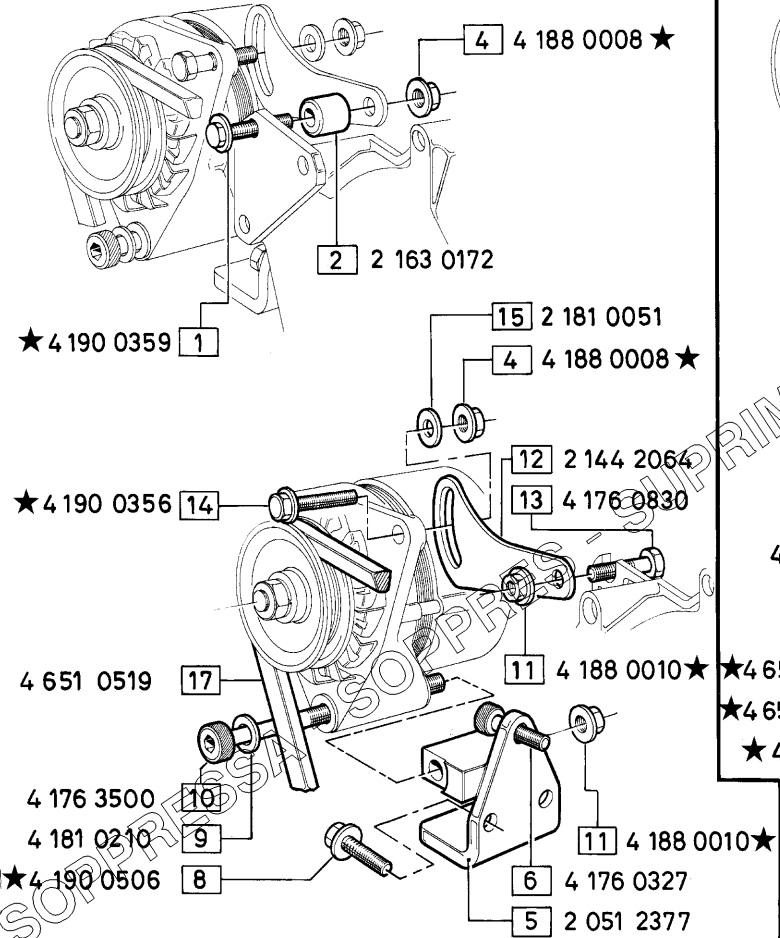
Pos. N.	DENOMINAZIONE DESCRIPTION	Quantità				9	10	11	12	13	14	15
		288	294	394	494							
1	SUPPORTO			1				1				
2	VITE			1				1				
3	ROSETTA ELASTICA			2				1				
4	VITE			2				1				
5	ROSETTA PIANA			1				1				
6	VITE			1				1				
8	DADO			1				1				
9	TIRANTE					1						
10	ROSETTA PIANA						1					
11	DADO							1				
12	VITE							1				
13	ROSETTA PIANA							1				
14	DADO							1				
15	CINGHIA TRAPEZOIDALE							1				



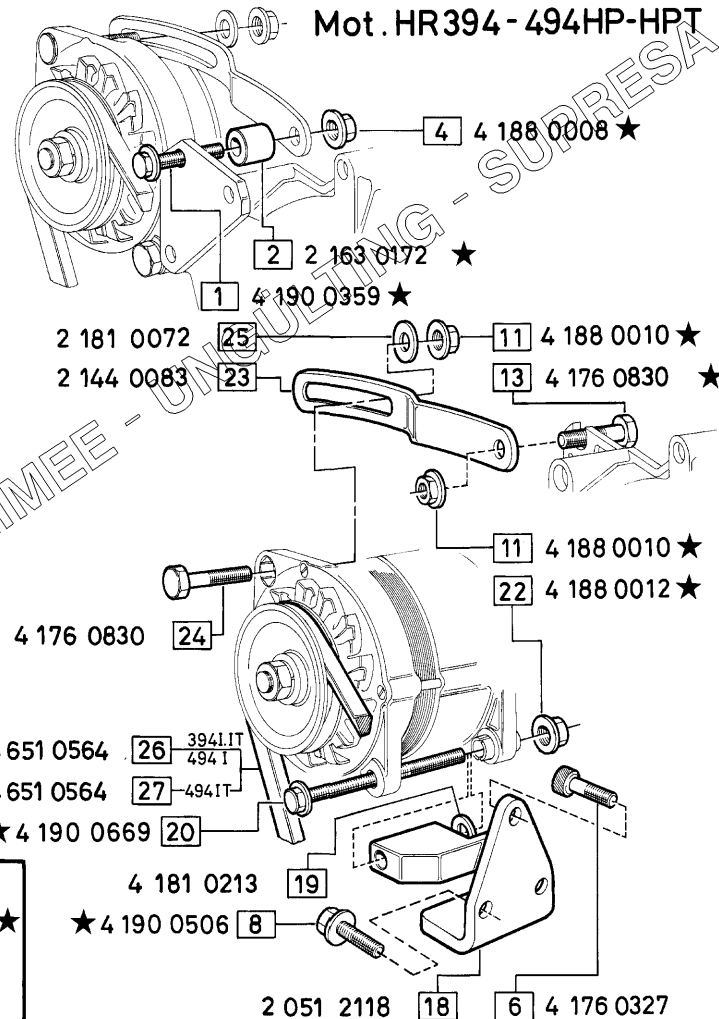
Pos. N.	Codice	MODIFICHE-MODIFICATIONS-ÄNDERUNGEN-MODIFICACIÓN			Fino a matricola
		SIMBOLI			
		△	▲	☐	EC
2	4 624 0058				X
3	4 176 0867	X			X
5	4 176 0331	X			X
7	4 179 0410	X			X
9	4 181 0213				X
10	4 176 0475	X			X
12	4 179 0412	X			X

Pos. N.	DENOMINAZIONE DESCRIPTION	Quantità			10	12	13	1	1	1										
		294	394	494																
1	SUPPORTO	1																		
3	VITE	3																		
4	TIRANTE	1																		
5	VITE	1																		
6	ROSETTA PIANA	1																		
7	DADO	1																		
8	CINGHIA TRAPEZOIDALE	1																		

Mot. HR 294HP (fm 01210)

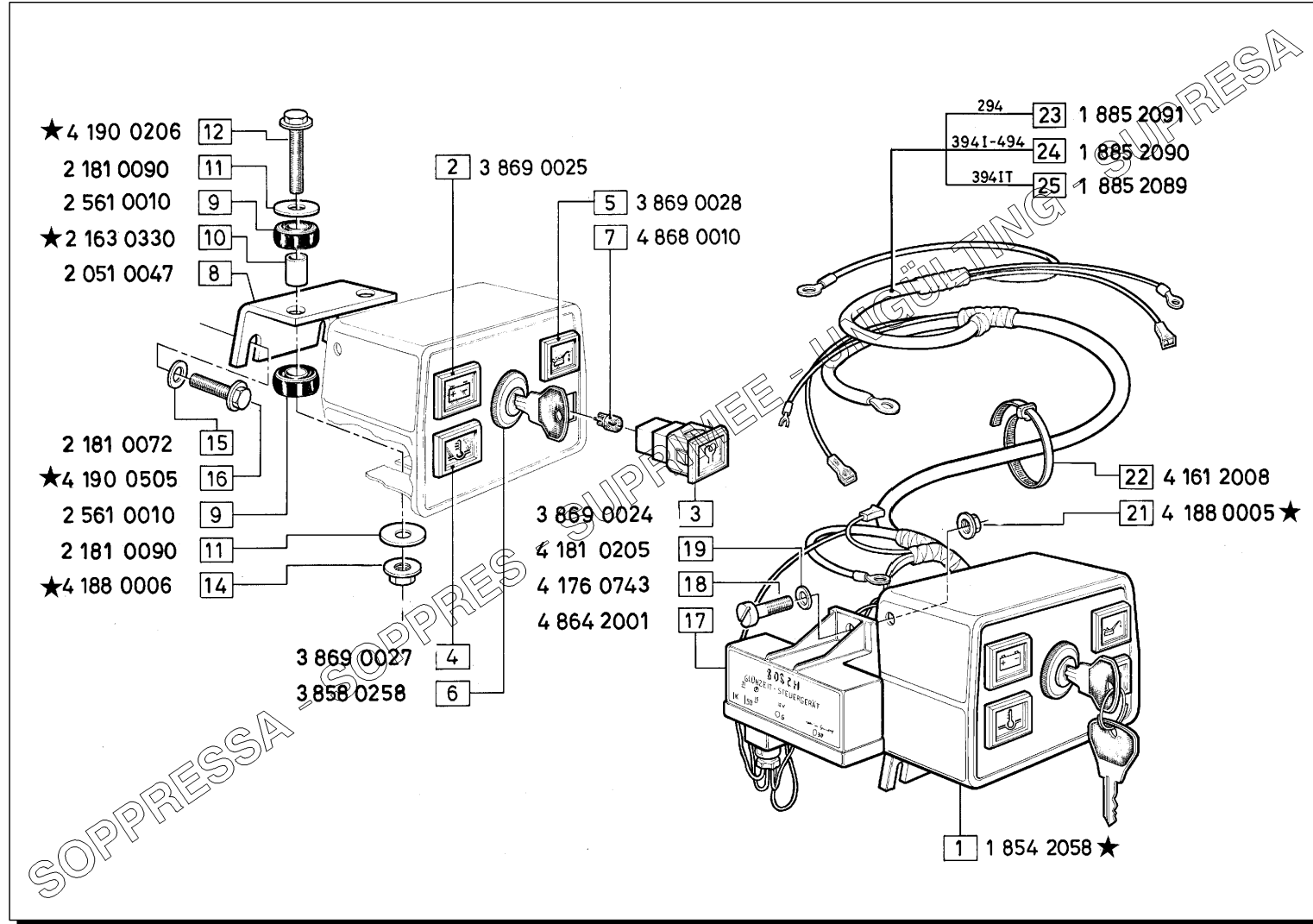


Mot. HR394 - 494HP-HPT



Pos. N.	Codice	SIMBOLI		EC	Fino a matricola
		△	▲		
1	4 176 0286	X		X	
1	Non piu' fornito			X	
2	Non piu' fornito			X	
4	4 179 0508	X		X	
4	Non piu' fornito			X	
8	4 176 0336	X		X	
11	4 179 0410	X		X	
13	4 176 0331	X		X	
14	4 176 2508	X		X	
20	4 176 0475	X		X	
22	4 179 0412	X		X	
26	4 651 0568	X		X	
	4651 0512	X		X	
27	4 651 0509	X		X	

Pos. N.	DENOMINAZIONE DESCRIPTION	Quantita'			10	11	12	13	14	15	17	18	19	20	22	23	24	25	26	27	
		294	394	494																	
1	VITE	1	1	1																	
2	DISTANZIALE	1	1	1																	
4	DADO	1	1	1																	
5	SUPPORTO	1																			
6	VITE	1	1	1																	
8	VITE	2	2	2																	
9	ROSETTA PIANA	1																			
10	VITE				1																
11	DADO				2	2															
12	TIRANTE				1																
13	VITE				1	1	1														
14	VITE				1																
15	ROSETTA PIANA				1																
17	CINGHIA TRAPEZOIDALE				1																
18	SUPPORTO										1	1									
19	ROSETTA PIANA										1	1									
20	VITE													1	1						
22	DADO													1	1						
23	TIRANTE													1	1						
24	VITE													1	1						
25	ROSETTA PIANA													1	1						
26	CINGHIA TRAPEZOIDALE													1	2						
27	CINGHIA TRAPEZOIDALE														2						



Pos. N.	Codice	SIMBOLI			Fino a matricola
		△	▲	□	
1	1 854 0096B	X			
10	2 163 0030			X	
12	4 176 0143	X	X		
14	4 179 0406	X	X		
16	4 176 0331	X	X		
21	4 179 0405	X	X		

Pos. N.	DENOMINAZIONE DESCRIPTION	Quantità			8	SUPPORTO	1	1	1	18	VITE	1	1	1
		294	394	494										
1	CRUSCOTTO COMPLETO	1	1	1	9	ANTIVIBRANTE	1	1	1	19	ROSETTA PIANA	1	1	1
2	PORTALAMPADA	1	1	1	10	DISTANZIALE	2	2	2	21	DADO	1	1	1
3	PORTALAMPADA	1	1	1	11	ROSETTA PIANA	4	4	4	22	FASCETTA	1	1	1
4	PORTALAMPADA	1	1	1	12	VITE	2	2	2	23	CABLAGGIO	1		
5	PORTALAMPADA	1	1	1	14	DADO	2	2	2	24	CABLAGGIO		1	1
6	INTERRUTTORE AVV.	1	1	1	15	ROSETTA PIANA	2	2	2	25	CABLAGGIO		1	
7	LAMPADA	4	4	4	16	VITE	2	2	2					
					17	CENTRALINA EL.	1	1	1					

